



جامعة الموصل



# مركز الحاسبة الالكترونية

ملزمة كفاءة الحاسوب



الاعداد

عبدالله راغب حامد البكر

م/ رئيس مبرمجين

ساطعة عبدالله الطائي

مدرس مساعد

2018

# الحاسوب

يمكن تعريف الحاسوب بأنه : آلة إلكترونية - كهربائية يمكن برمجتها لكي تقوم بمعالجة البيانات وتخزينها واسترجاعها وإجراء العمليات الحسابية والمنطقية عليها.

ومن هذا التعريف يمكن إدراك أن الحاسوب لا يقتصر علي الجهاز المعروف الذي تشاهده في المكاتب والمعامل ، بل إن الحاسوب يوجد حولنا في صور عديدة قد لا نلمسها مباشرة مثل أجهزة الحاسوب داخل الألعاب الإلكترونية ، وأجهزة الصرف للبنوك ، ووسائل الانتقال كالسيارات والطائرات ، ووسائل الاتصال والإعلام وغير ذلك الكثير. وفي كل هذه الصور يقوم الحاسوب بتحقيق معالجة البيانات وتخزينها واسترجاعها وإجراء عمليات وفق برنامج مختزن يسير علي تعليماته . ومن هنا ندرك أن كل جهاز حاسب لا بد أن يتوفر له الخواص الثلاث المذكورة من : برمجة - قدرة علي التخزين وقدرة علي إجراء العمليات الحسابية والمنطقية - والمعالجة.

## انواع الحواسيب:

### ١ - الحواسيب الفائقة (Supercomputer)

وهي من الحواسيب السريعة، ولكنها باهظة الثمن نظرا لكمية المعلومات المطلوب معالجتها باستمرار، وعادة ما تحتوي على برامج متخصصة مثل التنبؤ بالطقس واستكشاف الموارد او التأثيرات الحركية (Animation)

### ٢ - الحواسيب الرئيسية (Main frame computer)

يمكنها التعامل مع مئات البرامج والمستخدمين في الوقت ذاته بكفاءة عالية، كما يمكنها معالجة كميات هائلة من البيانات بسرعة فائقة ، ويستخدم في المؤسسات الحكومية مثل الصراف الآلي ويطلق عليها احيانا الانظمة المركزية لكونها تتحكم بتداول البيانات من الحاسبات الطرفية (Terminals).

### ٣ - الحواسيب الصغيرة (Minicomputer)

وتعالج البيانات بسرعة اقل وكمية البيانات المعالجة اقل من الحواسيب الرئيسية، وكلما ازداد عدد المستخدمين فيها كلما قلت سرعتها، ويشيع استخدامها في شركات التصنيع متوسطة الحجم ، ويمكن ان توصل اليها اجهزة خدمية اخرى مثل المايح الضوئي (scanner) والطابعة والكاميرا وغيرها. وهي على انواع

## اصناف الحواسيب الصغيرة (Mini-computers)



### ١- الحواسيب المكتبية ( Desktop computers )

توضع على المنضدة او المكتب لهذا تسمى بالمكتبية وهناك صعوبة بنقلها من مكان لآخر بسبب كبر حجمها ووجود اجهزة طرفية عديدة مرتبطة بها وتستخدم في المتاجر والمدارس والمنازل.



### ٢- الحواسيب المحمولة (Notebooks/laptop)

وهي حواسيب شبيهة بالحواسيب الشخصية من حيث سرعتها وادائها واستخدامها الا انها قابلة للحمل والنقل لأنها اقل وزناً لها بطارية يمكن شحنها كما يمكن اضافة بعض الملحقات لها كلوحة المفاتيح ، وقد تستبدل الفأرة بلوحة للمس Touchpad أو كرة التعقب Trackball وكما تستخدم الشاشة المسطحة Flat-Panel Screen سعرها مساوٍ او اعلى بقليل من الحواسيب الشخصية.

### ٣- الحواسيب اللوحية (Tablet Computer)



تبدو شبيهة بالحواسيب المحمولة ولكن شاشتها لمسية قابلة للدوران او الطي ويمكن الكتابة عليها او اختيار الايقونات باستخدام قلم خاص .

### ٤- الحواسيب الجيب (Pocket Computer) أو ما تسمى المساعدات الشخصية الرقمية

#### (Personal Digital Assistant- PDA)

وهي حواسيب صغيرة بحجم الكف او هواتف محمولة وهي خفيفة الوزن ومكونة من شاشة مسطحة حساسة للمس مزودة ببطارية وبعضها مزود بقلم خاص للتأشير و الكتابة الرقمية بالإضافة للوحة مفاتيح رقمية تستخدم كمنظم المواعيد واعداد معلومات وكتابة ملاحظات ولها امكانية انشاء المستندات والنقاط الصور او الاتصال بالانترنت .



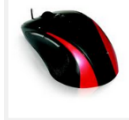
## مكونات الحاسوب

### أولاً / المكونات المادية Hardware

تقسم المكونات المادية الى خمسة اقسام هي :-

#### ١. وحدات الإدخال (Input Units)

• (Keyboard) لوح المفاتيح



• (Mouse) الفأرة



• (Microphone) اللقطة الصوتي



• (Scanner) الماسح الضوئي



• الكاميرا .

#### ٢. وحدات الإخراج (Outputs Units)

• (Monitor) الشاشة



(Data Show) عارض البيانات



• (Speaker) السماعة



• (Printer) الطابعة



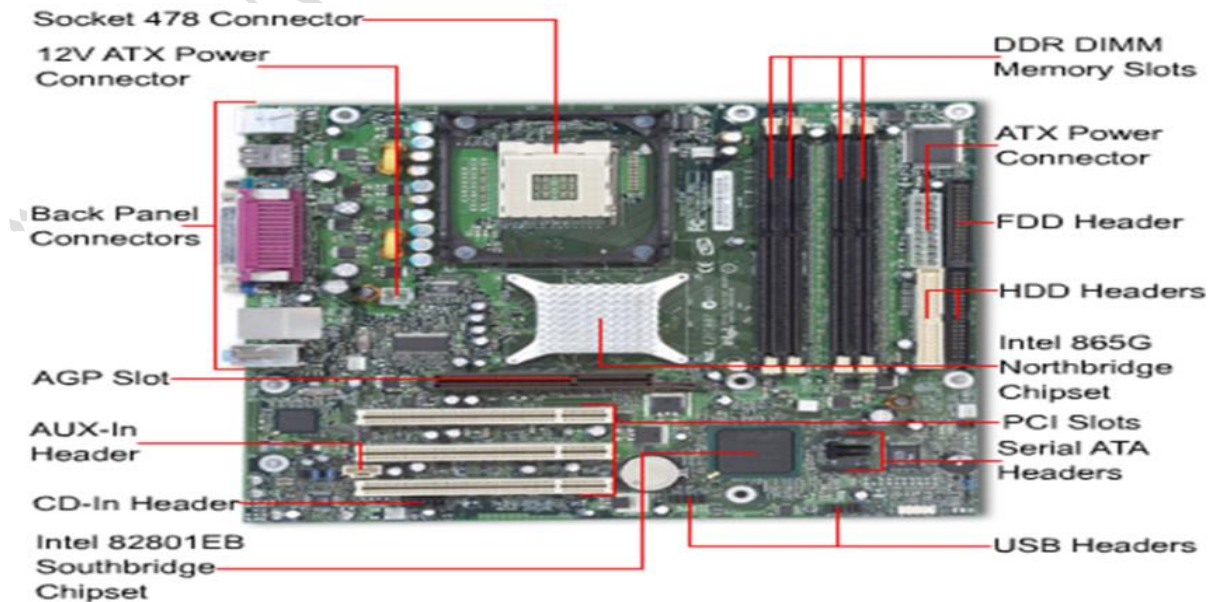
### ٣. وحدة المعالجة المركزية (CPU) Central Processing Unit واللوحة الأم (Mother board)

المعالج Processor يعتبر الوحدة الرئيسية المسؤولة عن ضبط جميع العمليات من حساب و تخزين واسترجاع للبيانات، وكذلك التنسيق بين وحدات الحاسوب، كذلك يعتبر من الوحدات الاساسية التي تحدد قدرة الحاسوب وسرعته، لهذا من المهم معرفة سرعة المعالج وقدرته التي يمكن قياسها على عاملين اساسيين: اولهما حجم الكلمة Word Size التي تمثل البيانات داخل المعالج حيث تتكون الكلمة من مجموعة من البتات bits تبدأ من ٨ bit للكلمة الواحدة في الحواسيب الصغيرة والمكتبية وقد تصل ل٢٨ bit للانواع الكبيرة من الحواسيب والعامل الثاني سرعة الساعة Clock Speed والمقصود بها ساعة النظام System Clock وترتبط مباشرة مع المعالج وتساعد سرعة ساعة النظام في تحديد سرعة تنفيذ الحاسوب للتعليمات وتقاس بعدد النبضات في الثانية والتي تعبر عنها بوحدة خاصة تسمى الهيرتز (Hz) حيث ان الهيرتز الواحد يساوي نبضة واحدة في الثانية وقد وصلت سرعة الساعة الى ملايين النبضات تصل الى الالاف ال Mega Hertz الى Hertz Giga (1GigaHertz=1000 MegaHertz).



Central Processing Unit

اما اللوحة الام هي عبار عن لوحة الكترونية يتم توصيل كل مكونات الحاسوب الاساسية بشكل مباشر بها وهي المقر الاساسي للمعالج في Processor Socket وكذلك Ram Socket التي توضع بها ذاكرة الوصول العشوائي و غيرها من المكونات.



## ٤. Computer data storage devices وحدة التخزين المساعد (الاقراص Disk)

وتعتمد اختيار نوع جهاز التخزين على مقدار التخزين المطلوب ، ومن اهم اجهزة التخزين:

- ١- محرك القرص الصلب Hard disk وسعته تبلغ ٤٠ GigaBytes الى ١ TeraByte أو اكثر
- ٢- بطاقة الذاكرة الومضية flash memory .

flash memory



٣- الاقراص المضغوطة compact Disk (CD DRIVES) سعته التخزينية 700 MB

٤- الاقراص المدمجة Digital Versatile Disc

٥- القرص المرن (Floppy Disk) تقاس المساحة التخزينية للقرص المرن بمقدار ١.٤٤ MB

ولكل قرص مشغل يرمز له باحد الاحرف الابدجية ،حيث يرمز لمشغل القرص المرن بالرمز A: ، وللقراص

الصلد بالرمز C: وقد يجزأ القرص الصلب ضمناً الى عدة اجزاء pates حسب الرغبة ويرمز لهم بالرموز D: و E: ،..... وما بعدها يرمز للفلاش .



Hard Disk



## 5. الذاكرات Memory وهي على نوعين:

أ- RAM ذاكرة الوصول العشوائي Random Access

Memory :

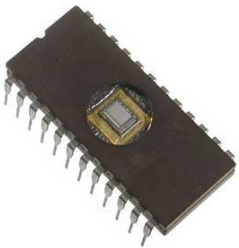
وتوجد باحجام تصل الى ٢ GigaByte أو اكثر توجد على شكل شريحة توضع في اللوحة الام وتعتبر مجمعا الكترونياً من الذاكرة يحجز فيه الحاسوب البرامج والبيانات التي يعمل عليها المستخدم في الوقت الحالي وهي سريعة الزوال تزول بمجرد

اغلاق الحاسوب وعليه يجب تخزين الاعمال والبيانات في جهاز تخزين قبل الخروج من البرنامج او قبل اغلاق الحاسوب .

ب : ROM ذاكرة القراءة فقط Read Only Memory

مجموعة من الدوائر مسؤولة عن تشغيل الحاسوب وفحص ذاكرة الوصول العشوائي وتحميل نظام التشغيل ،وتستخدم فقط عند تشغيل الحاسوب لأول مرة او عندما تضطر لإعادة تشغيل الحاسوب، مهمتها قراءة المعلومات المخزونة فيها.

RAM



ROM

وحدة قياس سعة ذاكرة الكمبيوتر ، وهناك عدة وحدات للقياس :

الوحدة	سعتها	وصفها
بت bit	صفر او واحد ٠،١	خلية ثنائية(اصغر وحدة قياس)
بايت Byte	8 Bit	1 byte=8 bit
كيلو بايت KiloByte	١٠٢٤ بايت	تقريبا الف بايت
ميغا بايت MegaByte	١٠٢٤ كيلو بايت	تقريبا مليون بايت
جيجا بايت GigaByte	١٠٢٤ ميغا بايت	تقريبا بليون بايت
تيرا بايت TeraByte	١٠٢٤ جيجا بايت	تقريبا ترليون بايت

## ثانيا / (Software). المكونات البرمجية

وتسمى بالأدوات الخفيفة لأنها لا تعمل إلا بعد تحميلها في ذاكرة الوصول العشوائي للحاسوب ، وتصمم البرامج باستخدام لغات برمجة تحتوي على اوامر للقيام بمهام معينة يصدرها المستخدم لأداء مهمة ما ، قد تجد هذه الاوامر في قائمة او زر او شريط ادوات او بمفاتيح اختصار على لوحة ال انواع البرمجيات :

١- اللغات Languages

٢- انظمة التشغيل Operating System .

٣- البرامج الخدمية Utility Program .

٤- البرامج التطبيقية Applications Programs .

## اللغات البرمجية Languages:

هي مجموعة من الأوامر والقواعد المتسلسلة بأسلوب علمي لانجاز مهمة معينة ، وأمثلة هذه اللغات (Basic/Pascal/Fox bro) واللغات هي الاساس في انتاج البرامج من أنظمة تشغيل التي تصمم بلغة C و كذلك البرامج الخدمية والتطبيقية.

## انظمة التشغيل Operating System

مجموعة من البرامج المصممة لإدارة الحاسوب والتواصل مع المستخدم من وظائفه:

- ادارة و تخصيص مصادر الحاسوب(الذاكرة ، القرص الصلب والوصول للأجهزة الطرفية الملحقه) .
- التحكم في معدات الادخال والاخراج :حيث يتحكم في ادخال البيانات عن طريق لوحة المفاتيح والفأرة أو غيرها وعمليات عرض المعلومات على الشاشة أو ارسالها الى الطابعة أو اي وحدات اخراج أخرى.
- التحكم بنقل البيانات داخل الحاسوب من وحدة الى اخرى كما يتولى تنظيم تبادلها بين الوحدات المختلفة داخل الحاسوب.

- ادارة الملفات: اذ يقوم بتتبع الملفات والمجلدات على القرص حيث ينظم عمليات حفظ البيانات ويحتفظ بمعلومات مفصلة عن حجمها واماكن حفظها.
  - تزويد البرامج بمجموعة من الوظائف التي تحتاجها للتشغيل
- ومن اهم برامج التشغيل :نظام تشغيل Dos ونظام النوافذ ( windows ) باصدارات متعددة ونظام يونكس(Unix) ونظام (Linux) ونظام (ماكنتوش) Macintosh
- تصاب انظمة التشغيل ببرامج خبيثة تؤدي الى بطيء تشغيل النظام أو عطل في بعض مهامه أو حذف بعض من بياناته لهذا يجب حماية الحاسوب وانظمة تشغيله من هذه البرامج التي تعد من المخاطر الامنية على الحاسوب .

### المخاطر الامنية الاكثر انتشارا التي يتعرض لها مستخدم جهاز الحاسوب

#### أ- الفيروسات (Viruses):

وهي برامج مصممة للانتقال الى اجهزة الحاسوب بطرق عدة وبدون اذن المستخدم وتؤدي الى تخريب وتعطيل عمل الحاسوب او اتلاف الملفات والبيانات.

#### ب- ملفات التجسس (Spywares):

هي برامج مصممة لجمع المعلومات الشخصية مثل المواقع الالكترونية التي يزورها المستخدم وسجل بياناته وكلمة المرور للحسابات الالكترونية و كذلك للحصول على امور مهمة للمستخدم مثل رقم بطاقة الائتمان دون علمه.

#### ت- ملفات دعائية (Adware) :

هي برامج مصممة للدعاية والاعلان وتغيير الاعدادات العامة في اجهزة الحاسوب مثل تغيير الصفحة الرئيسية للمتصفح واظهار بعض النوافذ الدعائية اثناء اتصالك بالانترنت وتصفحك للمواقع الالكترونية.

#### ث- قلة الخبرة بالتعامل مع بعض البرامج:

مع استخدام الانترنت من عامة الناس غير المتخصصين واستخدامهم و تعاملهم مع برامجيات متطورة الخاصة بتطبيقات الانترنت وبشكل مستمر وبدون خبرة كافية لكيفية التعامل مع تلك البرامجيات قد يفتح ثغرة برمجية للاختراق الالكتروني في جهاز الحاسوب تسمح لمستخدمين من سرقة بياناته.

#### ج- اخطاء عامة : مثل سوء اختيار كلمة السر للدخول لجهاز الحاسوب او كتابتها على ورقة مما يمكن

الاخرين من قرائتها او ترك الحاسوب مفتوح مما يسمح لغير المخولين من المستخدمين بالدخول لملفات الحاسوب او تغيير الاعدادات وغيرها من الاخطاء .



## البرامج التطبيقية Applications programs

برامج مجهزة لتؤدي وظائف معينة مثل المحاسبة (مثل excel) ومعالج النصوص (word) والرسم (paint) وغيرها :

## البرامج الخدمية (Utility Programs)

ومن اصنافها :

- **برامج مكافحة الفيروسات Anti Virus** الذي يحمي نظامك من الفيروسات التي تتلف ملفاتك وحاسوبك وكذلك برامج مكافحة الاختراق Anti Spyware التي تحمي حاسوبك من اختراق وسرقة بياناته.
- **برامج Disk Cleanup** لتنظيف اجهزة التخزين من الملفات القديمة الغير مفيدة وإعادة تنظيم الملفات المتبقية لتسهيل استرجاعها وتجهيز مساحة اكبر في الذاكرة.
- **برنامج ضغط الملفات** ويفيد في تصغير حجم الملف لمرات عديدة لغرض تخزينها او نقلها ويطلق على هذه العملية بمصطلح (Zip) .
- **مركز الحماية Security Center**: حيث يقوم بإدارة برامج الحماية مثل Windows firewall و Automatic update وبرامج مكافح الفيروسات و Internet options اي انه يساعد في ادارة البرامج المنصبة لحماية نظام تشغيل الحاسوب
- ١- **الجدار الناري Fire wall** : يستخدم لحماية الحاسوب ضد الفيروسات ولعمل جدار الحماية ضد الاختراق القادم من شبكة الانترنت.
- ٢- **التحديث التلقائي Automatic Update** : ويقوم بتحديث نظام التشغيل تلقائياً ويزود الحاسوب بتحديثات مهمة.
- ٣- **الحماية ضد الفيروسات Virus protection** : وهو مشروع لإعطاء تقرير عن مضاد الفيروسات عندما يكون خارج التحديث.
- **برامج ادارة القرص (ادوات النظام) (system tooles) من امثلتها :**
  - ١- برنامج اعادة تنظيم الملفات (الغاء التجزئة) Optimize Drives.
  - ٢- تنظيف القرص Disk Cleanup.
  - ٣- انشاء نسخة احتياطية (back up) .
  - ٤- مسح القرص (scan disk) .

## ترخيص البرمجيات ( Software license )

### أولاً: ما المقصود برخصة البرمجيات؟

”هي وثيقة قانونية تحكم استعمال أو إعادة توزيع البرمجيات المحمية بحقوق النسخ“

### ثانياً: لماذا من المهم معرفة رخصة البرنامج أو التطبيق قبل استخدامه؟

- ١- حتى لا تنتهك القوانين ونسلب حقوق الآخرين
- ٢- ليزداد وعينا وفهمنا في مسألة إختيار التطبيقات المناسبة لنا.
- ٣- حتى نتجنب بعض الأخطار المحتملة على خصوصية بياناتنا من استخدام بعض الأنواع من البرمجيات.

### ثالثاً: ما هي أنواع الرخص؟

وتتبع التراخيص إلى نوعين : تراخيص البرامج مغلقة المصدر ، تراخيص البرامج مفتوحة المصدر “البرامج الحرة”

### رخص البرمجيات هي كالتالي:

**(Freeware)** : برمجيات مجانية يمكن استخدامها لفترة غير محدودة من الزمن وبلا تكلفة، بعض برمجيات المجانية تكون مسموحة فقط للإستخدام الشخصي وليس للإستخدام التجاري أو للإستخدام داخل مؤسسة أو شركة ما، مثل مكافح الفيروسات المجاني Avira AntiVir Personal

**(Open Source)** : برمجيات مفتوحة المصدر قد تعمل تحت الرخصة الاساسية العمومية GNU General Public License أو رخصة غيرها تمنح المستخدم إمكانية الإطلاع على شفرتها المصدرية (أو الشفرة البرمجية) للدراسة أو للتغيير أو للتطوير، والكثير من برمجيات المفتوحة المصدر مجانية ولكن ليست كلها.

**(Trial)**: برمجيات تجريبية غير مجانية تعمل لفترة معينة من الزمن أو لعدد معين من مرات الإستخدام، وبعد إنتهاء الفترة التجريبية قد تتوقف عن العمل وتطالب المستخدم بشراء رخصة الإستخدام، عادةً تمتد فترة التجربة من ١٥ يوماً إلى ٩٠ يوم.

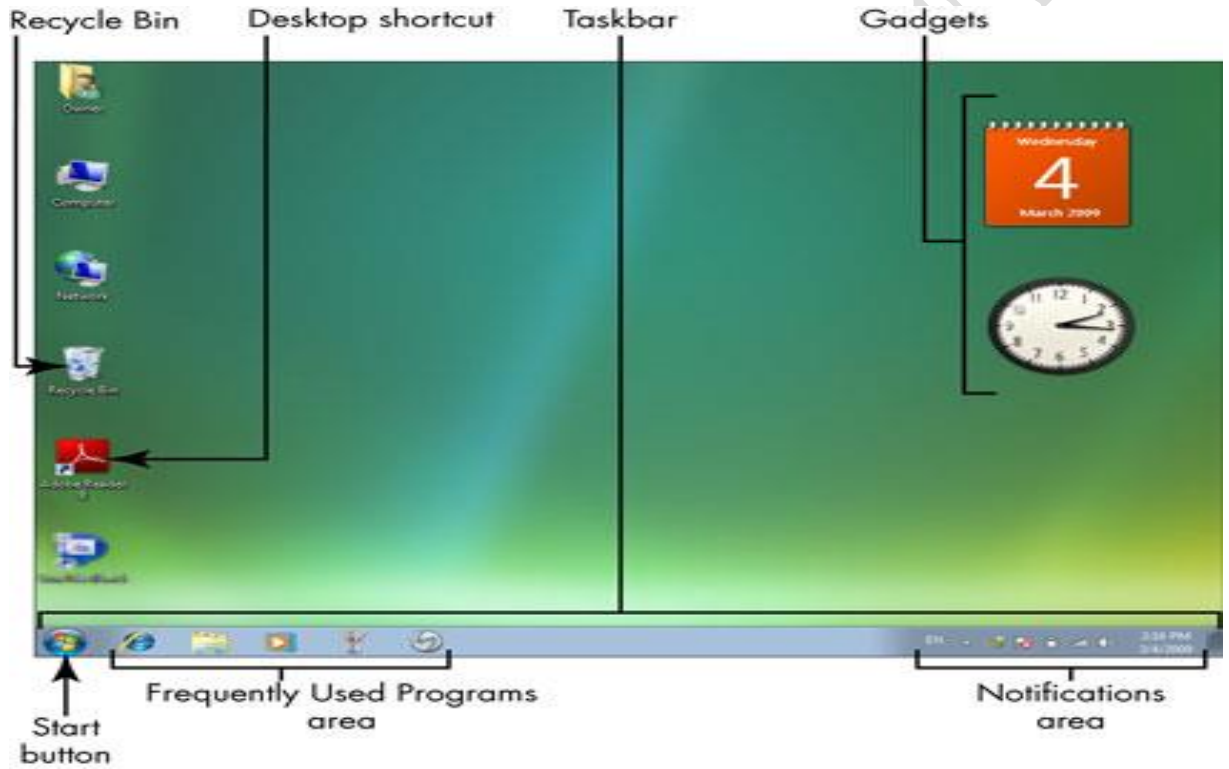
**(Demo)**: برمجيات تجريبية غير مجانية مشابهة للبرمجيات التي تعمل بنوع الترخيص Trial أي أنها تعمل لفترة معينة ولكن تختلف عنها بأنها تعمل فقط بوظائف محدودة وتضع قيوداً على استخدامها، ولا تعمل بكافة وظائفها إلا بعد شراء رخصة الاستخدام.

**(Adware)**: برمجيات دعائية، قد تقوم بالعديد من الأمور المزعجة، مثل: عرض إعلانات، تغيير صفحة البداية في المتصفح، تغيير محرك البحث الافتراضي في المتصفح، فتح صفحات ويب عند تشغيل أو إغلاق الحاسوب، وتشكل خطورة على خصوصية المستخدم، ويعتبر Messenger Plus! Live الشائع الاستخدام من برمجيات الـ Adware.

## كيف يعمل الحاسوب:

لتشغيل حاسوبك قم اولاً بتشغيل كل ما موصل بوحدة النظام الحاسوبي (case) مثل الشاشة والطابعة لتضمن تدفقاً ثابتاً للطاقة اليه ثم قم بتشغيل وحدة النظام باستخدام مفتاح التشغيل ، بينما يستقبل الحاسوب الطاقة ،يقوم البيوس (ذاكرة القراءة فقط Rom ) بفحص مكونات الحاسوب الرئيسية بما فيها ذاكرة الوصول العشوائي Ram وتسجيل كل ما موصل بالحاسوب، ثم يتم تحميل نظام التشغيل لتظهر شاشة بدء ويندوز وفيها شعار ويندوز وبيان نسخة ويندوز .

في هذا الوقت يقوم نظام التشغيل بفحص سجل ويندوز الذي يحدد ما تم تثبيته من برامج واجهزة وعندها تظهر واجهة النظام :



## مكونات واجهة نظام تشغيل windows 7

تتكون واجهة نظام التشغيل من :

١. سطح المكتب Desk Top
٢. شريط المهام Task Bar
٣. قائمة ابدأ Start Menu

## سطح المكتب Desktop

يتألف سطح المكتب من

✓ الشاشة الخلفية Back ground : الصورة التي تغطي سطح المكتب والتي يتمكن المستخدم من تغييرها كما سيتم شرح ذلك لاحقاً.

✓ والايقونات وهي الصور الصغيرة على سطح المكتب والتي تعبر كل منها على مفتاح لدخول احد البرمجيات او الملفات ويتم فتح اياً منهم بوضع مؤشر الماوس على الايقونة ثم يتم نقر زر الماوس الايسر نقرًا مزدوجاً عليها ليتم فتحها.

هناك ايقونات ثابتة على سطح المكتب اظهرها نظام التشغيل (مجموعة الايقونات)، واخرى تظهرها انت حسب رغبتك .

### مجموعة الايقونات :

**User's Files** دليل يخزن فيه المستخدم ملفاته بصورة قياسية ما لم يغير مسار حفظها . عند حفظ او فتح ملف ستفتح تلقائياً في my document الموجود داخله ومنها يمكنك الانتقال الى اية موقع آخر للحفظ او الفتح .



computer يعرض معلومات عن حاسبتك مثل محتويات اجزاء الحاسوب، واي نوع من الطابعات تم تعريفه ، كما يساعدك لاجاد وعرض ونقل ملفاتك.



Recycle Bin سلة المحذوفات تخزن فيها كل الملفات المحذوفة من اجزاء القرص الصلب ، ويمكنك ابقاءها في سلة المحذوفات او حذفها نهائياً منه .

### تكوين مقطع مصغر باستخدام قائمة ابدأ

هذه الايقونات هي عبارة عن مقطع مصغر لنافذة محددة (short cut) او ما نسميه بمفتاح الدخول لنافذة محددة ، ولتكوين مقطع مصغر لأي ملف او برنامج اتبع الخطوات التالية :

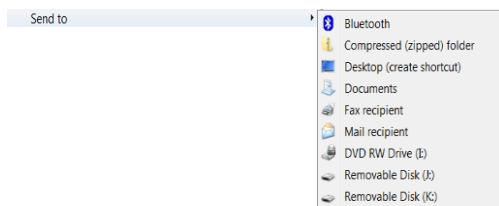
❖ انقر All programs او Documents لعرض البرامج او الملفات التي تحتويها.

❖ اختر برنامج او ملف .

❖ انقر مؤشر الماوس الايمن على ما اخترته .

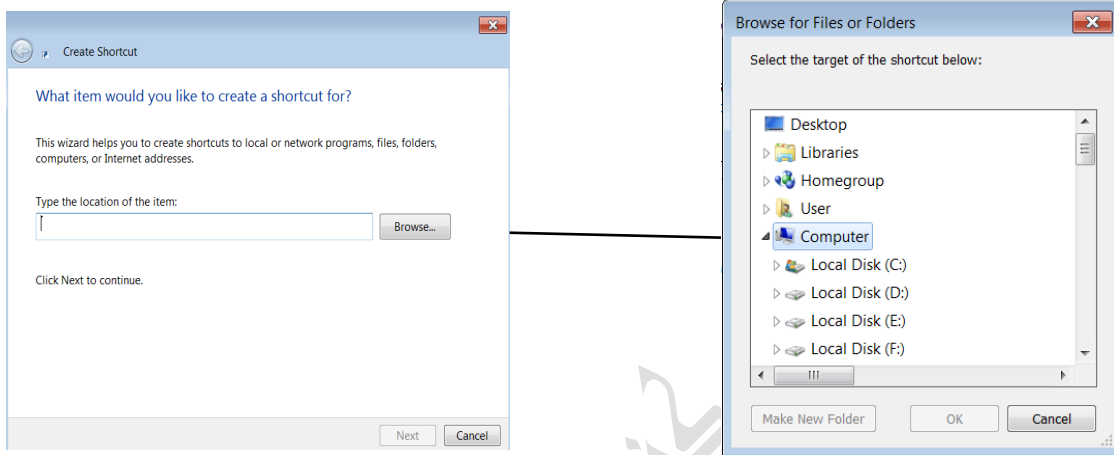
❖ اختر من القائمة المختصرة الامر send to .

❖ اختر Desk top(create shortcut)



## تكوين مقطع مصغر باستخدام سطح المكتب

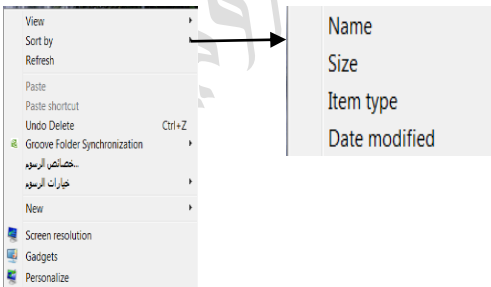
- ❖ انقر زر الماوس الايمن في اية منطقة فارغة من سطح المكتب .
- ❖ انقر على New .
- ❖ انقر على Shortcut ليظهر مربع حوار .
- ❖ انقر على Browse ثم اختر موقع من مواقع الحفظ افتحه واختر برنامج او ملف .
- ❖ انقر على زر OK ، سيظهر اسم الملف او البرنامج في حقل Brows .
- ❖ ثم انقر الامر Next .
- ❖ انقر على Finish .



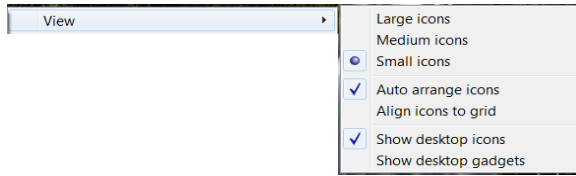
## حذف Short cut :

عند حذف shortcut هذا لا يعني حذف الملف او البرنامج ، ويتم ذلك بتحديدته ثم انقر مفتاح Delete من لوحة المفاتيح ، او اسحب الملف من سطح المكتب بواسطة الماوس وانقله الى سلة المهملات.

## فرز الايقونات على سطح المكتب :

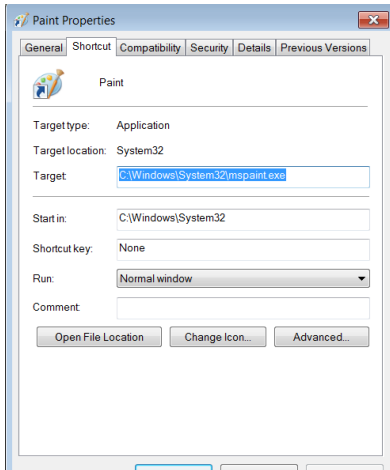


- ❖ انقر بزر الماوس الايمن في منطقة فارغة على سطح المكتب .
- ❖ من القائمة المختصرة اختر الامر sort by (ترتيب).
- ❖ اختر Name لفرز الايقونات حسب الاحرف الابدجية .
- ❖ اختر Size لفرزها حسب حجم الملف.
- ❖ اختر Item type لفرزها حسب النوع .
- ❖ اختر Date of modified لفرزها حسب تاريخ تكوينها.



## معاينة الايقونات على سطح المكتب:

- ❖ انقر زر الماوس الايمن على سطح المكتب .
- ❖ انقر على الامر View .
- ❖ ضع علامة ✓ امام حجم الايقونات التي ترغبه لعرض الايقونات بحجمها المطلوب (كبير او وسط او كبير) .
- ❖ ضع علامة ✓ امام Auto arrange icons عندها ستترب الايقونات بشكل اعمدة مرتبة وهذا يستخدم بعد تغيير عشوائي للإيقونات باستخدام السحب والافلات، او بعد حذف عدد من الايقونات ، ليعيد ترتيبها .
- ❖ ضع علامة ✓ امام Show desktop icons لعرض الايقونات او ارفعها لإخفاء الايقونات من على سطح المكتب.
- ❖ ضع علامة ✓ امام Auto icons to grid عندها ستترب الايقونات بشكل صفوف مرتبة .

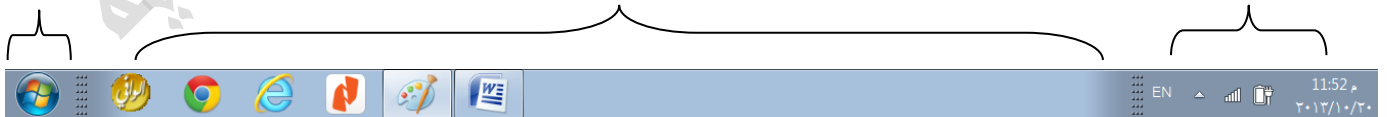



## تغيير شكل الايقونات :

- الطريقة الوحيدة لتخصيص شكل او صورة الايقونة في سطح المكتب :
- ❖ انقر زر الماوس الايمن على الايقونة .
- ❖ انقر على properties
- ❖ اختر change icon .
- ❖ من قائمة اشكال الايقونات اختر احداها .
- ❖ انقر الامر . Ok

## ✓ شريط المهام Task Bar

- شريط عرضي يقع اسفل شاشة العرض النافذة ،
- ويحتوي شريط المهام على ثلاثة مقاطع:



- المقطع الايسر زر Start Menue .
- المقطع  الاوسط والذي يعرض النوافذ المفتوحة ، وهو عادة ظاهر باستمرار ليتسنى لك التنقل بين النوافذ المفتوحة بسرعة عن طريق نقر ايقونة النافذة .

عند فتح اكثر من نافذة في آن واحد فان النوافذ تغطي بعضها البعض فالحديث يكون هو الظاهر ، ولكن في شريط المهام تظهر ايقونات هذه النوافذ وعندها انقر على النافذة التي ترغب بالعمل عليها لتظهر الى الامام ، واذا تراكمت الملفات المتماثلة في شريط المهام فانها تتكدس في منطقة واحدة ، وعند تحريك مؤشر الماوس فوقها تفتح هذه الملفات الى الاعلى لمعاينتها وانتقاء الملف المطلوب ، عند الضغط على مفتاحي Tab + Alt في آن واحد تظهر هذه النوافذ مفتوحة ومتراصة جنباً الى جنب عندها يمكنك استخدام مفتاح Tab للتنقل والانتقاء من هذه الملفات كما في الشكل :



ولتصغير وتكبير النافذة :ضع مؤشر الماوس على ايقونة الملف(النافذة) ثم انقر بزر الماوس الايسر للتكبير وانقر ايضا للتصغير ، كما يمكنك تصغير النافذة المفتوحة باستخدام زر التصغير minimize في اعلى يمين النافذة كما موضح بالشكل :



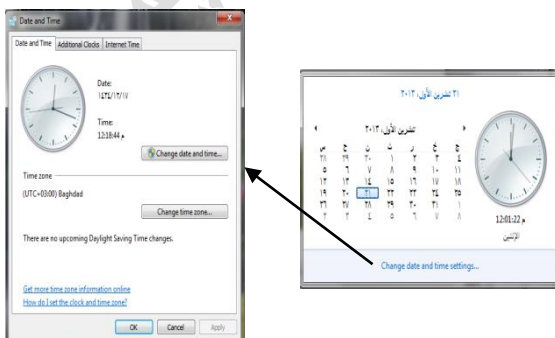
المقطع الايمن منطقة الاعلام **Notification Area** الذي يتضمن الوقت والتاريخ وايقونات حالة البرمجيات الخاصة واعدادات الحاسوب ولغة الطباعة والربط مع الانترنت وعدد من الأيقونات المخفية التي تظهر وفق البرامج المستخدمة .






وعند مرور الماوس على اية من هذه الايقونات يظهر عنوان الايقونة تلقائياً، ومن هذه الايقونات :

- ايقونة التاريخ والوقت : عند النقر عليها تظهر نافذة الشهر الحالي مؤشراً على اليوم الحالي وتظهر الساعة لمعرفة الوقت الحالي كما في الشكل التالي:

باستخدام الاسهم على اليمين وعلى اليسار في هذه النافذة يتم التنقل بين الاشهر ، وبانقر على الرابط change date and time setting يمكنك الدخول الى اعدادات الوقت والتاريخ : انقر على date and time لتغيير ضبط الوقت والتاريخ.

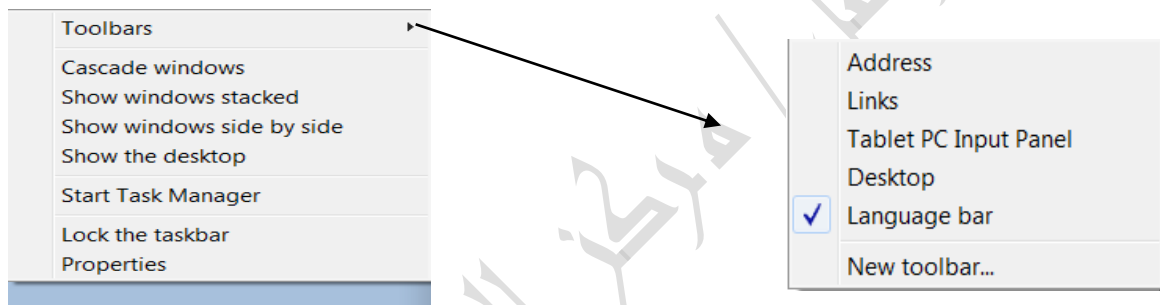


- **ايقونة مستوى الصوت**  : يمكنك التحكم بمستوى الصوت عند النقر على هذه الايقونة ثم باستخدام الماوس حرك مؤشر تغيير مستوى الصوت اى الاعلى والأسفل لزيادة وإنقاص المستوى. **ايقونة اللغة** التي تمكنك من معرفة لغة الطباعة وتغيير لغة الطباعة . 

كما ستلاحظ الايقونة التالية  عند النقر عليها ستظهر مجموعة الايقونات المخفية مثل ايقونة الربط بالشبكة وأيقونة العرف على ذاكرة الفلاش وغيرها .والى الاسفل من هذه المجموعة يمكنك الدخول الى تخصيص خاص ب notification area والتأشير على الايقونة المطلوب اظهارها في هذا المقطع.

### القائمة المختصرة الخاصة بشريط المهام :

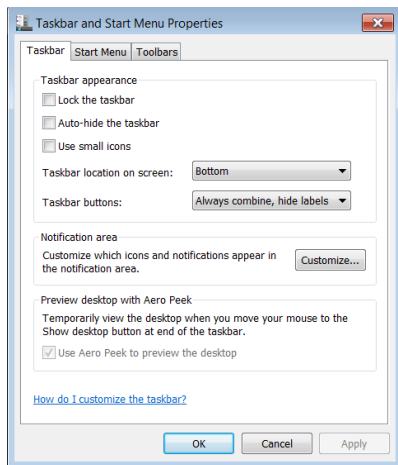
بالنقر على زر الماوس الايمن في اية منطقة فارغة من شريط المهام ستظهر القائمة المختصرة الخاصة به كما في الشكل:



- ✓ **Toolbars**: ضع علامة صح امام الاداة التي ترغب بإظهارها في شريط المهام.
- ✓ **Cascade windows**: لترتيب النوافذ المفتوحة الواحدة وراء الأخرى مع اظهار شريط عنوان كل منها .
- ✓ **Show windows stacked**: لعرض النوافذ الواحدة تحت الأخرى عرضياً.
- ✓ **Show windows side by side**: لعرض النوافذ متجاورة.
- ✓ **Show the desk top/show the open window**: لتصغير النوافذ او عرضها في سطح المكتب.
- ✓ **Start Task manager**: لفتح مدير شريط المهام الذي يمكنك من اغلاق اية مهمة او فتح مهمة جديدة .



✓ Lock the task bar : الخاصية الافتراضية لشريط المهام هي انه يمكنك تحريك اجزاء شريط المهام لو انك وضعت مؤشر الماوس على اية مقطع منهم وتحريك الماوس مع استمرار الضغط على زر الماوس وسحبه الى اعلى او احد جوانب الشاشة .  
وعند النقر على هذا الامر ووضع علامة صح امامه أي اقفاله ، عندها يفقد شريط المهام قابليته على الحركة ويمنع تغيير حجمه .



✓ Properties : لإعداد خصائص شريط المهام ومن اهم هذه الخصائص:

- وضع علامة صح في مربع اختيار Auto-hide لإخفاء شريط المهام وعندها سيظهر تلقائياً اذا امرت الماوس في موقعه اسفل الشاشة
- Use small icons : لعرض الايقونات صغيرة في شريط المهام.

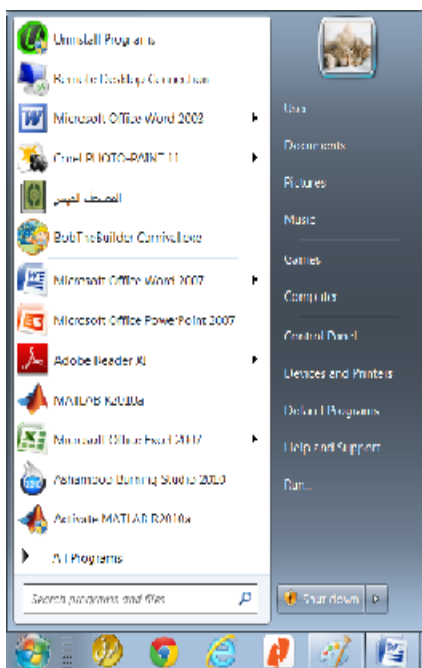
Task bar location on screen لتغيير موقع شريط المهام على جوانب الشاشة.

### Start Menu قائمة ابدأ:

عند النقر على زر ابدأ ستظهر قائمة من البرامج والتطبيقات، انقر على اية منها لفتح هذا البرنامج.

### ومن اهم هذه البرامج والتطبيقات:

- All programs تظهر قائمة بالبرامج المحملة في حاسبتك حيث يمكنك فتح هذا البرنامج والتعامل معه.
- Documents: يربطك مع ملفاتك المصممة مؤخراً.
- Pictures: تربطك بدليل الصور الخاص بك.
- Music: تربطك بدليل الصوتيات.
- Computer: لإظهار المشغلات التي في حاسوبك.
- Control panel: هذه القناة تمكنك من تغيير اعدادات حاسوبك ،وسيتم شرحها لاحقاً.

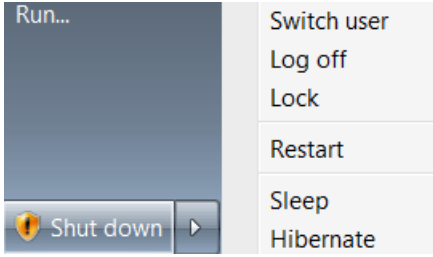


- Devices and printers: لإعداد طابعتك وأجهزة مرتبطة اخرى .

• Help and support :لتدخل الى المساعد وتساءل عن أي امر ترغب ان تتعلمه في حقل search help لتظهر معلومات عنه.

ملاحظة :يمكنك الدخول الى المساعد في أي وقت بالنقر على مفتاح F1 .

- Search Programs: في هذا الحقل يمكنك طباعة عنوان ملف او جزع من عنوانه للبحث عنه في حاسوبك ومن ثم فتحه في حالة عم تذكرك موقع حفظه.



**Shut Down:** نعني به اغلاق الحاسوب اغلاقاً نظامياً، ومن الضروري اغلاق جميع النوافذ المفتوحة قبل تطبيق هذا الامر عن طريق نق علامة الاغلاق ☒ في الزاوية العليا اليمنى من النافذة المفتوحة ، او استخدام مفاتيح الاختصار (CTRL+F4) ويتضمن هذا الزر ما يلي:

- **Switch user:** يستخدم هذا الامر لتحويل المستخدم الى مستخدم آخر فعند تطبيق هذا الامر ستظهر شاشة بدء نظام التشغيل ويظهر اسماء المستخدمين ، ليدخل مستخدم آخر للحاسوب ، كما سيتم شرحها في المحاضرات القادمة.
- **Log off:** لإغلاق الحاسوب بعد ان تم اغلاق جميع النوافذ ،وإذا كان هناك اية نافذة مفتوحة ، سيطلب منك اغلاقها اولاً حيث يرسل اليك رسالة اجبار اغلاق النوافذ .
- **Restart:** لإعادة تشغيل الحاسبة وتستخدم في حالات خاصة مثلاً لحصول خلل معين في الشبكة ولم تعد تحصل على خدمة ، واثناء قيامك بتحميل نظام ما يطلب منك احيانا اعادة التشغيل ، عند ربط جهاز اضافي مثلاً طابعة وتعريفه يطلب منك اعادة تشغيل الحاسوب ليتم تعريف نظام التشغيل عليها و.....
- **Sleep:** يستخدم عند ترك الحاسوب لفترة معينة دون الرغبة في اغلاقه ، عندها سيتم تجميد استهلاك الطاقة لحين رجوع المستخدم اليها ، وبمجرد تحريك الماوس او النقر على احد المفاتيح سيتم الرجوع الى النافذة .
- **Hibernate:** سيتم باستخدام هذا الامر اغلاق الحاسوب نهائياً مع ابقاء نافذتك مفتوحة ، فاذا تم العودة الى الحاسوب وفتحه ستظهر نافذتك المفتوحة .

كما يمكنك عند النقر بزر الماوس الايمن على زر ابدأ ان تفتح مربع حوار خصائص (properties) قائمة ابدأ start menu :

- لتخصيص كيفية ظهور و عمل الايقونات ، الارتباطات وقائمة ابدأ انقر زر (تخصيص) customize.
- لتخصيص قائمة الاغلاق shot down افتح منسدلة (power button action).
- ضع علامة ✓ في مربع store and display recently opened programs in the start menu لحفظ وعرض البرامج المفتوحة مؤخراً في قائمة ابدأ.
- ضع علامة ✓ في مربع store and display recently opened items in the start menu and task bar لحفظ وعرض الفقرات المفتوحة مؤخراً في قائمة ابدأ وشريط المهام.

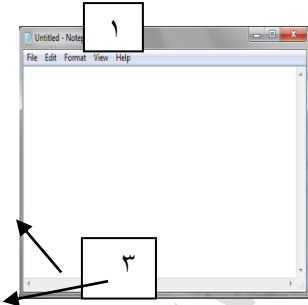
## النافذ Windows

ماهي النوافذ: مساحة مربعة تعرض البرامج والملفات والمحرركات والايقونات وعناصر اخرى ، وتظهر على سطح المكتب ، والنوافذ ذات مواصفات ثابتة لكل البرامجيات مما يسهل التعامل معها .  
واجهة النوافذ: تتكون الواجهة من مساحة عمل تعتمد مواصفاتها على نوع البرنامج والملف، واشرطة مساعدة ثابتة المواصفات العامة ، متغيرة المحتويات بصورة خاصة حسب البرنامج.

### الاشرطة:

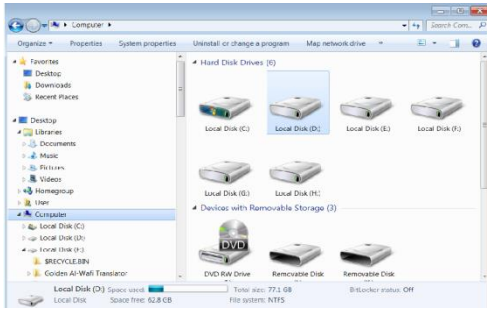
✓ شريط عنوان النافذة **Title Bar (1)** الشريط الذي يقع في اعلى النافذة ذو لون ازرق عادة ، يرض فيه عنوان البرنامج او التطبيق والى جواره يعرض عنوان ملف البيانات الذي كونه باستخدام هذا البرنامج ان وجد. وفي احد زواياه تظهر ايقونات التحجيم والاعلاق وهي :

- ايقونة الاعلاق **close** : لإنهاء العمل في هذه النافذة.
  - ايقونة التكبير (**Maximize** / اعادة الحجم **Restore**) حيث تستخدم ايقونة التكبير لتكبير النافذة لتأخذ حجم الشاشة، عندها تتغير تلقائياً هذه الاداة الى اداة اعادة الحجم حيث تعمل بدورها الى اعادة حجم النافذة الى حجمها الاصلي .
  - ايقونة التصغير **Minimize** وتسمى ايضا بأيقونة اخفاء النافذة : تعمل هذه الايقونة عند النقر عليها بإخفاء النافذة او تصغيرها الى شريط المهام ليظهر منها فقط عنوان النافذة .
- تحريك النافذة: بوضع المؤشر على اية بقعة فارغة منه والتحريك الى احد الاتجاهات يمكنك تغيير موقع النافذة على سطح المكتب بالضغط على شريط العنوان (١).



✓ شريط الاوامر **command bar (2)** الشريط الثاني يحتوي على عدد من الاوامر والتي تشكل كل منها بدورها قائمة من الأوامر الثانوية تتغير قسم منها حسب النافذة المفتوحة ويسمى ايضا بشريط القوائم .

- ✓ اشرطة التمرير **Scroll Bar (3)** عبارة عن شريطين يقعان الى جانب واسفل مساحة العمل يمكنك من المرور خلال صفحات النافذة عمودياً وافقياً اي الى الاعلى والاسفل واليمين واليسار ويحتوي كل منهم على سهمان الى الاعلى والاسفل منه لتمر خلال الصفحات صفواً صفاً او عموداً عموداً. كما يحتوي على مسطرة صغيرة عند النقر المستمر عليها والسحب عمودياً او افقياً يتم المرور خلال النافذة بشكل سريع .
- ✓ حافات النافذة **Border (4)**: التي يمكنك من تغيير حجم النافذة بوضع الماوس على اية حافة ليتغير شكل المؤشر بشكل سهمان متعاكسان ثم السحب الى احد الاتجاهات.

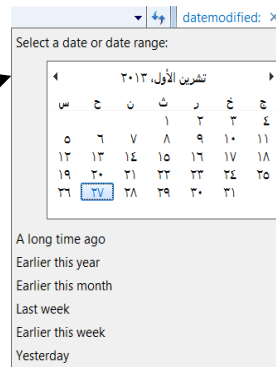
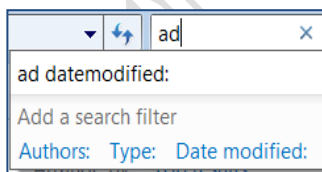


نافذة computer تتكون نافذة computer من :




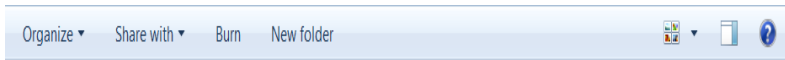
شريط العنوان Title Bar :

- الى اليسار من شريط العنوان سهمان احدهما يشير نحو اليسار ينقر عليه عند الحاجة للرجوع الى النافذة السابقة ، ولآخر نحو اليمين للرجوع مرة ثانية الى النوافذ التالية .
- الى جواره سهم منسدل الى الاسفل ، عند النقر عليه تظهر لائحة للملفات ومواقع الحفظ التي فتحت مؤخرا وتظهر علامة ✓ امام الملف او موقع الحفظ المفتوح والذي تظهر محتوياته في نافذة الى اليمين من نافذة computer
- في الوسط من شريط العنوان يظهر عنوان النافذة ومسار الدليل المفتوح .
- الى اليمين من شريط العنوان يقع حقل البحث عن ملف في الموقع المحدد حيث يمكنك طباعة اسم ملف او جزء منه او تاريخ تكوين الملف ليظهر جميع الملفات ذات الخاصية المحددة ، مثلا اطبع ad ليظهر جميع الملفات التي تحتوي على ad وبنقر على date modified والانتقال الى التاريخ المطلوب او اختيار او مدى وفتي محدد من قائمة date range ستظهر اسماء الملفات التي تحقق هذه الشروط ، حيث يمكنك حينها فتح الملف المطلوب.



## المجلدات Folders

المجلد او الدليل : جزء من  الذاكرة في احد مواقع الحفظ يستخدم لحفظ الملفات فيه من اجل الترتيب او المحافظة على الملفات من التبعثر ، وقد تنشئ مجلدات اخرى متداخلة .

**شريط الاوامر command Bar:**

الشريط الثاني من نافذة computer :

**انشاء مجلد Create Folder :**

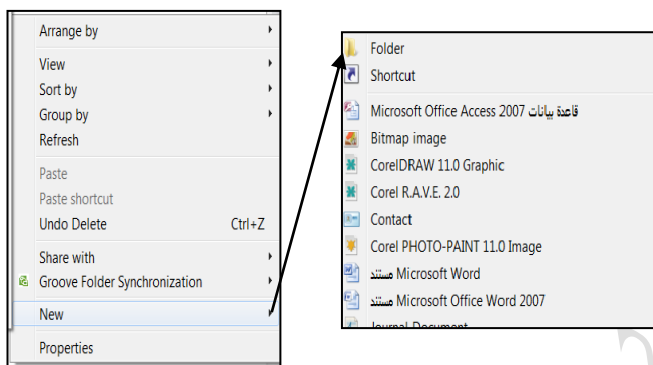
يمكنك انشاء مجلد بالنقر بزر الفأرة (mouse) اليمين في الموقع المطلوب وبالنقر على New من القائمة

المنسدلة اختر مجلد Folder

**حذف مجلد Delete folder**

حدد المجلد بالنقر عليه وانقر على مفتاح Delete يتم حذفه

وارسالة الى سلة المحذوفات.

**انشاء ملف Create file**

يمكنك تكوين ملف جديد من تطبيق محدد اما من خلال التطبيق المفتوح ، او باختيار الامر New في الطريقة السابقة واختيار احد التطبيقات كما في الصورة اعلاه .

ويتم حذفه بنقر مفتاح Delete .

**تحديد الملفات او الفولدرات**

حدد ملف/مجلد واحد بالنقر عليه ، كما يمكن تحديد اكثر من ملف او مجلد باستخدام مفتاح shift

والنقر على ملفات متعاقبة ، او بالنقر المستمر على مفتاح ctrl ونقر الملفات او المجلدات المبعثرة

الترتيب، او اختر select all (ctrl+A) لتحديد جميع محتويات القرص.

**استنساخ ملف (ملفات) / مجلد (مجلدات): Copy**

نقصد بنسخ تكوين نسخة من ملف او دليل وحفظه في قرص مدمج او فلاش او احد اجزاء الحفظ ويتم ذلك كما يلي:

✓ افتح موقع الملفات /المجلدات.

✓ حدد ملفات او فولدرات .

✓ اختر نسخ copy من القائمة المختصرة التي تظهر عند نقر زر الفأرة اليمين ، او النقر على ايقونة

organize واختر copy ، او انقر مفتاحي ctrl+c من لوحة المفاتيح،

✓ اختر موقع لصق النسخ .

✓ انقر على الامر لصق paste او ctrl+v من لوحة المفاتيح.

**نقل ملف (ملفات) / مجلد (مجلدات): Cut:**

نقصد بنقل ملف او دليل هو قصه وحفظه في قرص مدمج او فلاش او احد اجزاء الحفظ ويتم ذلك كما يلي:

✓ افتح موقع الملفات /المجلدات.

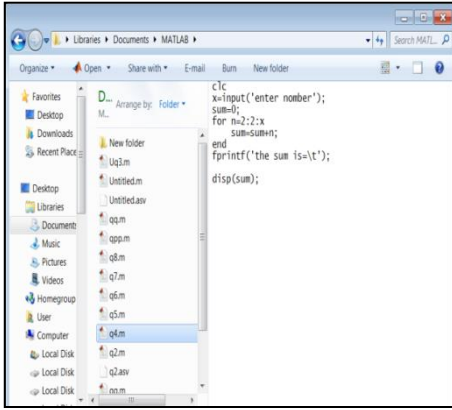
✓ حدد ملفات/ مجلدات

✓ اختر قص cut من القائمة المختصرة التي تظهر عند نقر زر الفأرة الايمن ، او النقر على ايقونة

organize واختر cut ، او انقر مفتاحي ctrl+x من لوحة المفاتيح،

✓ اختر موقع لصق النسخ .

✓ انقر على الامر لصق paste او ctrl+v من لوحة المفاتيح.

**استخدام المتصفح Windows Explorer:**

المتصفح طريقة لعرض محتويات الحاسوب والتعامل مع ملفاته، لتشغيله

اتباع الخطوات التالية:


✓ انقر على زر ابدأ .

✓ اختر All programs.

✓ انقر على Accessories.

✓ اختر Windows Explorer.

او انقر على ايقونة المتصفح الموجودة في شريط المهام

تحتوي نافذة متصفح Windows على ثلاثة اجزاء: الطرف  الايسر يعرض اجزاء الحاسوب ، عند

اختيار احد الاجزاء ، يعرض الجزء الاوسط محتويات هذا الجزء ، وعند الوصول الى الملف المطلوب ، يعرض

الجزء الايمن محتويات الملف كما موضح في الصورة اعلاه.

استخدام المتصفح في نسخ وتحريك الملفات والمجلدات :

**تحريك ملف او مجلد :** انقر على الملف او المجلد باستخدام زر الفأرة الايسر الفأرة نقرأ مستمراً واسحب

الملف الى الموقع الذي ترغب به في الجزء الايسر من النافذة، ثم افلته هناك .

**نسخ ملف او مجلد :** انقر على الملف او المجلد باستخدام زر الفأرة الايسر الفأرة نقرأ مستمراً وفي نفس

الوقت انقر على مفتاح CTRL واسحب الملف الى الموقع الذي ترغب به في الجزء الايسر من النافذة، ثم افلته

هناك .

**ملاحظة :** لا تحرك اسم مشغل قرص او مجلد عندما ترغب بتغيير الى نفس المشغل او نفس المجلد فتخسر.

**التراجع عن عملية معينة Undo:** للتراجع عن عملية معينة (مثلا حذف ملف) أي اعادته :

✓ انقر على Undo من قائمة organize.

✓ انقر مفتاحي ctrl+z من لوحة المفاتيح.

**اعادة العملية السابقة Redo:**

لإعادة ما تراجعته عنه عن عملية معينة (مثلا اعادة حذف ملف) :

✓ انقر على Redo من قائمة organize.

✓ انقر مفتاحي ctrl+y من لوحة المفاتيح.

**اعادة تسمية ملف / مجلد Rename:**

✓ ضع المؤشر على الملف / المجلد وانقر على زر الفأرة الايمن .


✓ اختر Rename.

✓ اطبع الاسم الجديد بدلا من القديم.

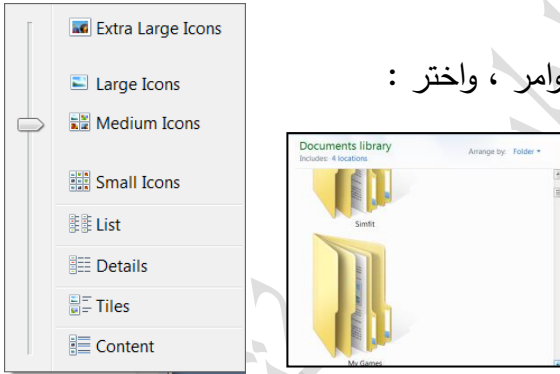
✓ انقر مفتاح Enter.

✓ او اختر Rename من قائمة organize

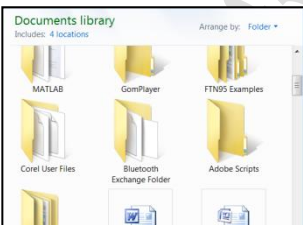
**طرق عرض الملفات:**

انقر على ايقونة عرض الملفات  الواقعة الى اليمين من شريط الاوامر ، واختر :

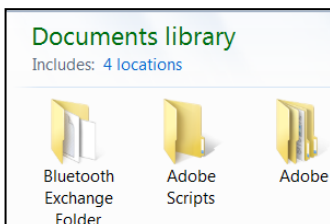
✓ Extra large Icons لعرض الملفات بحجم كبير جداً.

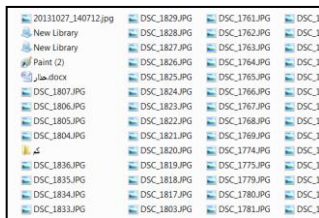


✓ Large Icons لعرضها بحجم كبير



✓ Medium Icons لعرضها بحجم متوسط.





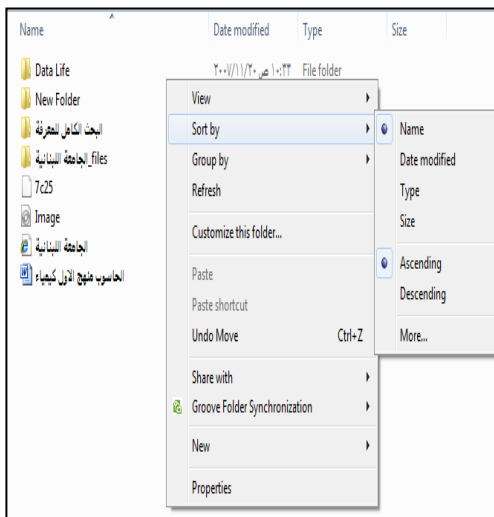
Small Icons لعرضها بشكل صغير . ✓

List لعرضها بشكل قائمة ✓

name	Original Location	Date Deleted	Size
20131027_140712.jpg	H:\abeer\مكتبة	2013/10/27 10:41:14	1,367
New Library	C:\Users\User\AppData\Roaming\Micro...	2013/10/27 13:02	1
New Library	C:\Users\User\AppData\Roaming\Micro...	2013/10/27 13:02	1
Paint (2)	C:\Users\User\Downloads\Desktop	2013/10/26 10:52	1
مكتبة.docx	C:\Users\User\Downloads\Desktop	2013/10/26 10:52	222
DSC_1807.JPG	H:\abeer	2013/10/26 11:06	677
DSC_1806.JPG	H:\abeer	2013/10/26 11:02	717
DSC_1805.JPG	H:\abeer	2013/10/26 11:02	710
DSC_1804.JPG	H:\abeer	2013/10/26 11:02	789
مكتبة	H:\abeer	2013/10/26 11:02	0

Details لعرضها مع التفاصيل ✓

## ترتيب الملفات والمجلدات Arrange folders & files

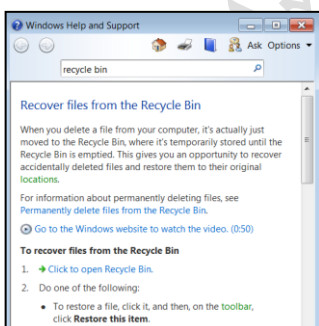


- افتح موقع الملفات .
- انقر باستخدام زر الفأرة الأيمن على أي بقعة فارغة في النافذة.
- انقر على : Sort by
- ✓ اختر Name لترتيبها حسب الأحرف الأبجدية ابتداءً من المجلدات ثم الملفات .
- ✓ اختر Date of modified لترتيبها حسب تاريخ تكوينها .
- ✓ اختر Type لترتيبها حسب النوع أي حسب الأحرف الأبجدية للنوع.
- ✓ اختر Size لترتيبها حسب الحجم .

ويتم الترتيب إما تصاعدياً Ascending او تنازلياً Descending اعتماداً على ما يتم تأشيرته من قبلك في نفس قائمة الاختيارات

الحصول على مساعدة Help:

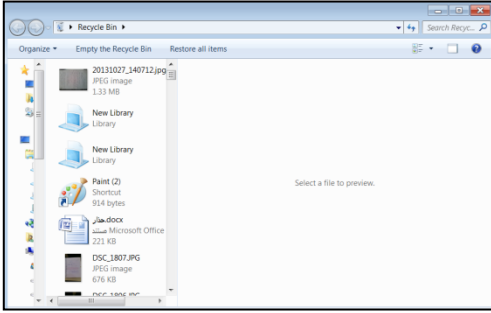
انقر على علامة الاستفهام الى اليمين من شريط الاوامر، واطبع ما ترغب في الاستفهام عنه في حقل search لتظهر معلومات كافية عنه.



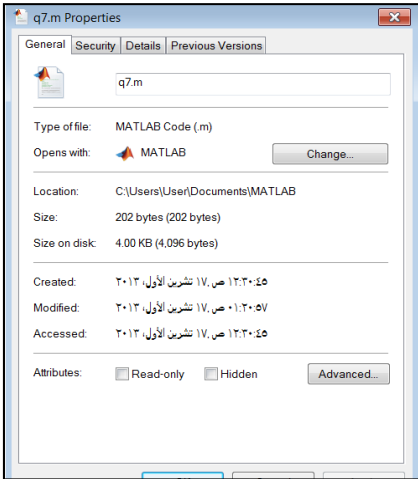
## Document

مجلد في جزء القرص الصلب C: تحفظ بداخله ملفاتك تلقائياً ما لم تغير مسار حفظها ، ويحتوي على مجلدات اخرى ثابتة هي مجلد (my pictures) ومجلد للفيديو (videos) و (my music) و (files) .

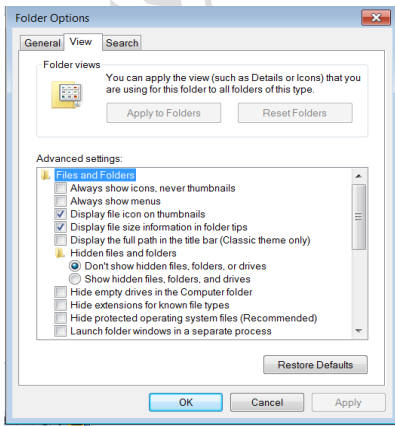


**سلة المحذوفات Recycle Bin:**

موقع من الذاكرة يحفظ بداخله الملفات المحذوفة من القرص الصلب: عند حذف احد ملفات سلة المحذوفات ، تحذف هذه الملفات نهائياً. انقر على Empty The Recycle bin لحذف جميع ملفات سلة المحذوفات. بعد تحديد ملفات او مجلدات لإعادتها الى حيث كانت ،انقر على Restore this item.

**خصائص الملف او المجلد Properties**

- اختر الملف او المجلد
- انقر باستخدام زر الفأرة الايمن على الملف او المجلد.
- انقر على **properties**
- مربع حوار خصائص يحتوي على المعلومات التالية عن الملف:
  - ✓ عنوان الملف
  - ✓ نوع الملف type of file: يوضح نوع البرنامج الذي كون به
  - الملف مثلاً Word ويوضح امتداده مثلاً Doc،
  - ✓ Open With: يوضح لك بأي تطبيق تم فتح الملف.
  - ✓ Location: يوضح مسار الملف ، أي باية جزء افي أي مجلد يقع الملف.
  - ✓ Size يوضح حجم الملف.
  - ✓ Size of Disk يوضح حجمه في القرص.
  - ✓ Crated يوضح تاريخ تكوين الملف
  - ✓ Modified يوضح تاريخ آخر تعديل تم على الملف.
  - ✓ Hidden هذه الخاصية تسمح لك بإخفاء الملف او المجلد اذا وضعت علامة ✓ بداخل مربع الاخير الذي يجاورها ، وهذا لا يعني حذفه حيث يمكن اظهاره مرة ثانية ،علما بان اخفاء الملف لا يعتبر خاصية قياسية للملفات ، بل تتحكم بها عند الرغبة .



- ملاحظة: لإظهاره مرة ثانية ا:انقر على علامة ✓ مرة ثانية لحذفها وبهذا يتم الغاء هذه الخاصية عنه.
- ✓ Read only عند وضع علامة ✓ فهذا يجعل الملف للقراءة فقط
- ولا يسمح لك بإجراء التعديلات عله وحفظها.

- ✓ **ملاحظة:** قد يظهر الملف باللون الباهت على الرغم من تطبيق خاصية اخفاء Hidden ، من اجل اخفائه نهائياً اتبع الخطوات التالية :
- ✓ من نافذة Computer انقر على Organize .
- ✓ Folder and search options
- ✓ مربع حوار folder options انقر على تبويب view.
- ✓ قم بتأشير Don't show hidden files folders or drives لإخفائه .
- ✓ او قم بتأشير show hidden files folders or drives لإظهاره باللون الباهت.

## الأدوات الذكية Gadgets

الادوات الذكية Gadgets هي برامج صغيرة لطيفة تقوم بعملها المحدد دون التدخل من قبل المستخدم وتعرض على سطح المكتب عند رغبتك في ذلك ، ومنها برنامج الوقت ، التاريخ ، الطقس ، العملة وغيرها .

ومن اجل عرضها اتبع الخطوات التالية :

1. انقر بزر الفأرة الأيمن في مكان فارغ من سطح المكتب.
2. انقر على Gadgets لتظهر لائحة البرامج الذكية .
3. اختر البرامج المطلوبة وانقر عليها نقراً مزدوجاً لإظهارها .
4. عند النقر على Show details أسفل اللائحة تظهر تفاصيل كل أداة عند تحديدها.
5. انقر على Get more gadgets online لتمتلك من الدخول للانترنت وتعيين برامج ذكية أخرى.
6. انقر على زر × الخاص بالأداة المطلوب إخفاءها من على سطح المكتب
7. لإخفاءها جميعاً انقر بزر الفأرة الأيمن في مكان فارغ من سطح المكتب ، ومن القائمة المختصرة اختر view وثم انقر على Show desktop gadgets .

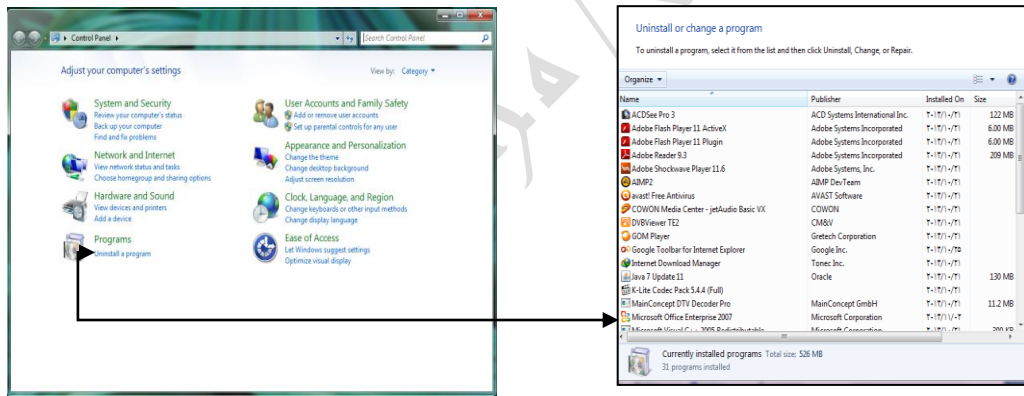


## لوحة التحكم Control Panel:

مجموعة من القنوات يمكنك باستخدامها السيطرة على إعدادات الحاسوب ، ومنها:

❖ **Programs** ويستخدم لإلغاء تنصيب البرامج ،حيث يتم إلغاء تنصيب برنامج من الحاسبة نظامياً ووفق أدوات نظام التشغيل حيث يقوم الأخير بتعقب جميع الملفات الخاصة بالبرنامج وإلغاء تنصيبها ، ومن اجل ذلك :

١. اغلق جميع البرامج المفتوحة قبل الدخول الى مربع حوار control panel .
٢. انقر على Uninstall لتظهر نافذة . Programs and feature.
٣. انقر على البرنامج المطلوب ثم :  
 ✓ Uninstall لإلغاء تنصيبه.  
 ✓ انقر على Change (إن توفر )لتعديل عناصر البرنامج او إصلاح التنصيب.  
 ✓ انقر على Repair (إن توفر ) لتصحيح الأخطاء وإعادة تنصيبه



انتظر إكمال عملية إزالة التنصيب.

## الطباعة printing

الطابعة جهاز يمكنك من تكوين نسخة ورقية لمستند في حاسوبك ، ومن اجل ذلك سوف تختار الطابعة التي ترغب بإرسال المستند إليها ، وهناك طريقتان لربط الطابعة إلى حاسوبك ،اما ان ربط موضعي Local printer او طابعة شبكة داخلية Network printer .

**الطابعة الموضعية:** تربط الى حاسوبك فقط بواسطة كابل خاص ولا يتمكن غيرك من إرسال النسخ إلى تلك الطابعة .

**طابعة الشبكة:** تربط الى حاسوبك بواسطة ملف خدمي وليس عن طريق كابل ،وتوضع عادة في غرفة ليتمكن أكثر من مستخدم من إرسال مستنداهم إليها .

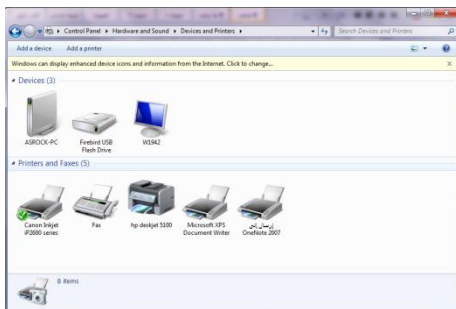
**طباعة ملف:** أسرع طريقة لطباعة مستند او ملف باستخدام Windows دون الحاجة إلى فتح الملف أو البرنامج او تغيير الإعدادات.

انقر الملف باستخدام زر الفأرة الأيمن واختر **طباعة** ليظهر صندوق حوار يعتمد على نوع الطابعة المرتبطة تحدد فيه اية طابعة وعدد النسخ والصفحات المطلوب طباعتها .

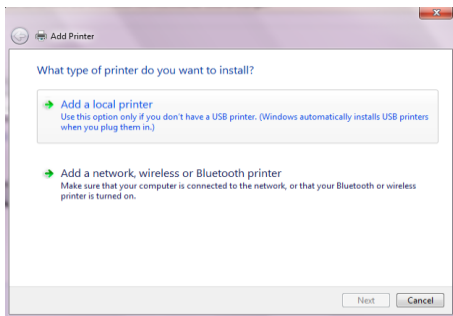
## ❖ اضافة تعريف طابعة Adding printer

١- من مربع حوار Control panel اختر hardware and sound ثم انقر على view device

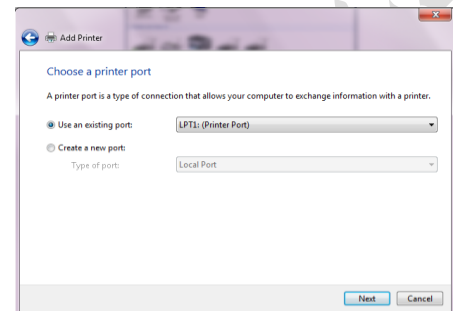
and printer لتظهر النافذة التالية :



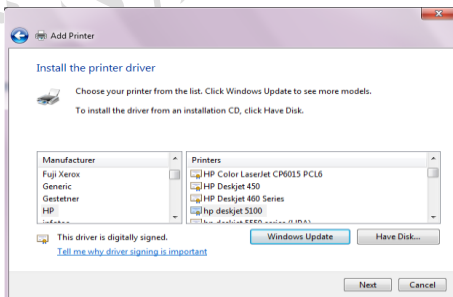
انقر على Add printer لتظهر النافذة:



اختر نوع الطابعة التي ترغب بتعريفها



اختر نوع كيبيل الربط ، ثم انقر على التالي Next



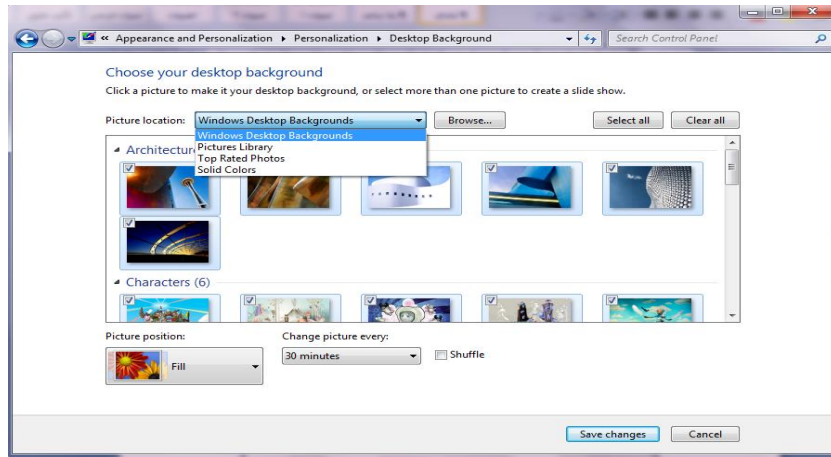
اختر نوع الطابعة وإصدارها من النافذة أو انقر زر Have disk واتباع التعليمات لإكمال تحميل الطابعة .

٢- لتعيين الطابعة الافتراضية من مربع حوار view device and printer اختر الطابعة التي ترغب ان تكون هي طابعتك الافتراضية وانقر بزر الفارة الأيمن عليها ، ثم اختر set as default printer

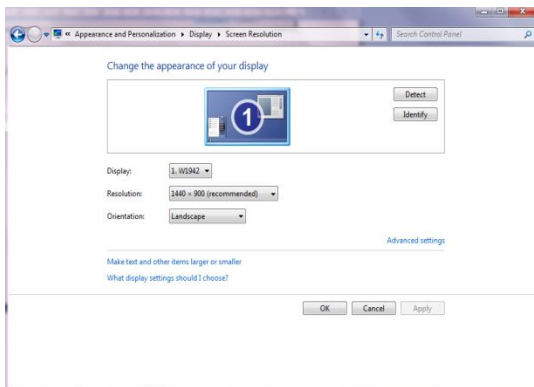
### ❖ Appearance and personalize

يمكن التحكم بسطح المكتب وإعداداته وحافظ الشاشة :

### - تغيير خلفية سطح المكتب Change desktop background



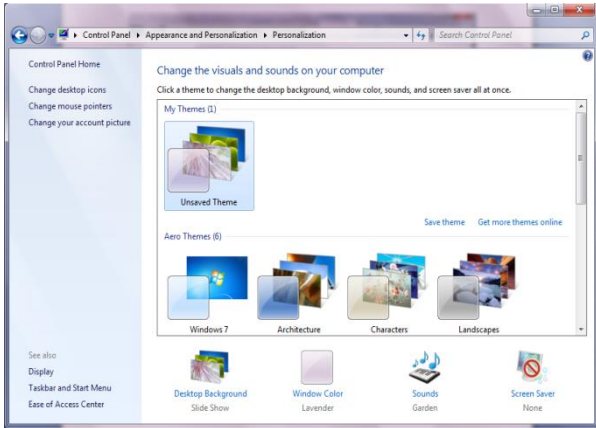
- ✓ اختر موقع خزن الصورة التي ستعدها كخلفية لسطح المكتب picture Locations، او اختر لون الخلفية اذا رغبت بان تكون الخلفية بدون صورة Solid colors.
- ✓ اختر صورة واحدة ، او عدة صور بوضع علامة ✓ في مربع الاختيار لعرضها بالتناوب تلقائياً كل فترة زمنية تحددها change picture every.
- ✓ اختر موقع الصورة على سطح المكتب picture position :
  - Fill يعرض الصورة المختارة بحجم شاشة العرض.
  - Fit: يجعل ارتفاع الصورة المختارة بقدر ارتفاع شاشة العرض.
  - Stretch يجعل عرض الصورة المختارة بقدر عرض شاشة العرض.
  - Tile : يعرض الطرف الاعلى من الصورة المختارة كخلفية لشاشة العرض.
  - Center : يعرض منتصف الصورة المختارة كخلفية لشاشة العرض
- ✓ اخزن التغييرات التي اجريتها save changing.



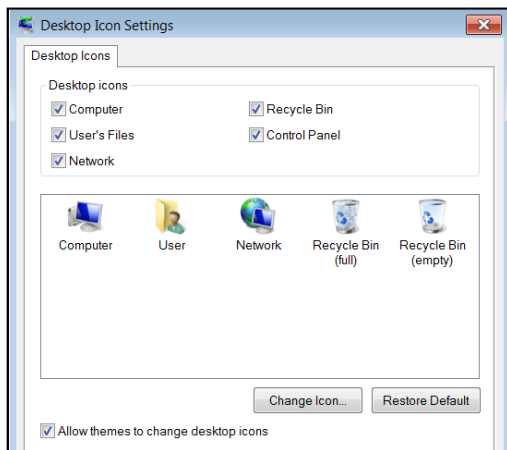
## تغيير دقة الشاشة Adjust screen resolution

ويحدد فيها نوع شاشة العرض، دقة العرض وطريقة العرض (طويلاً ام عرضياً).  
كما يمكنك تغيير حجم الخط والعناصر الأخرى في شاشة العرض من الحجم الصغير الى الحجم المتوسط او الكبير وذلك عند النقر على Make test and other items larger or smaller

## Change the themes تغيير نظام العرض



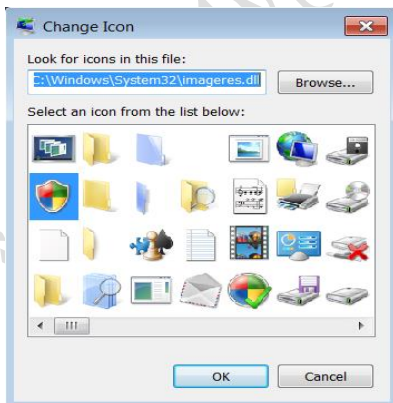
**Themes** يقصد به منظومة متكاملة من الإعدادات التي تشمل خلفية سطح المكتب وإعدادات مؤشر الفأرة وإعدادات النغمة لكل فعالية من فعاليات نظام windows و حافظ الشاشة screen saver ، وحجم الأيقونات وغيرها حيث يتم اعدادها جميعا وتخزن لتكون إعدادات الشاشة:



## Change desktop icons لتغيير شكل ايقونات ✓

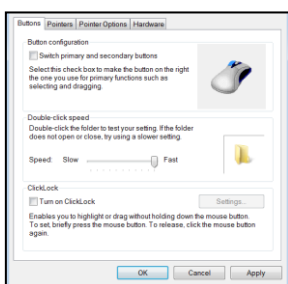
سطح المكتب حيث يتم فتح مربع الحوار التالي:

- تلاحظ ايقونات سطح المكتب الافتراضية وقد وضع بداخل مربع الاختيار علامة ✓ دلالة على وجودها ، ارفع العلامة لاختفائها .



- حدد الايقونة التي ترغب بتغيير شكلها بالنقر عليها ، ثم انقر زر change icons ، واختر احدى الايقونات ، او انقر زر Brows لتختار ايقونة اخرى تم حفظها في احدى ذاكرات الخزن وانقر زر .Ok

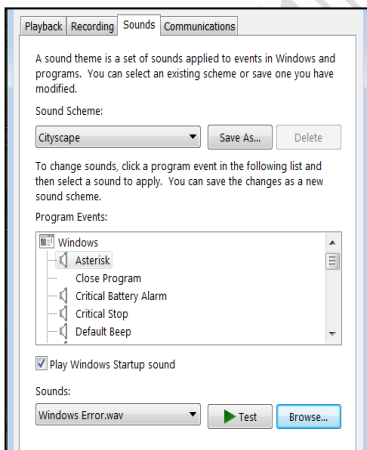
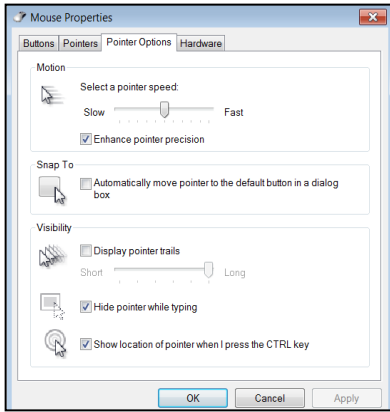
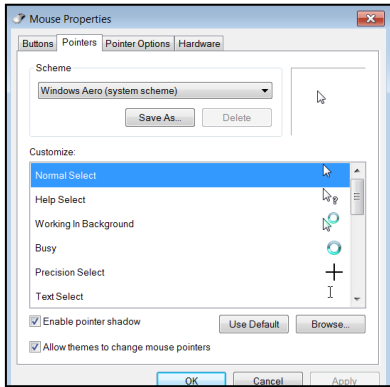
- انقر على زر Restore default لإعادة تعيين الايقونة .



## Change mouse pointer تغيير مؤشر الفأرة: ✓

يتضمن مربع حوار change mouse pointer عدة تبويبات:

- Buttons : حيث يمكن استبدال فعالية زر الفأرة الايسر بفعالية زر الفأرة الايمن ، ليتمكن ذوي استخدام اليد اليسرى من استخدام الفأرة بسهولة ، كما يتم تغيير سرعة النقر المزدوج للفأرة .
- Pointer مؤشر الفأرة : يتم تحديد فعالية الفأرة ضمن قائمة customize ثم تحديد الشكل الجديد لمؤشر الفأرة ضمن قائمة تظهر عند نقر زر Brows ، بعد اعداد مؤشر الفأرة لكافة الفعاليات ، احفظ المؤشرات الجديدة باسم جديد ليتم حفظه ضمن قائمة scheme او انقر على use default لإعادة تعيين المؤشر .



- ✓ **pointer properties خصائص المؤشر وتتضمن :**
  - تغيير سرعة حركة المؤشر بتحريك زر راديو يميناً او يساراً .
  - Snap to تمكن مؤشر الفأرة من تأشير زر افتراضي لكل مربع حوار يفتح .
  - Display pointer trails عرض حركة المؤشر .
  - Hide pointer while typing : لإخفاء المؤشر اثناء الطباعة .
  - Show location of pointer when press the ctrl key : لإظهار شكل دائري حول المؤشر لإعلامنا عن موقعه عند نقر مفتاح CTRL .
- ملاحظة:** بعد تعيين التغييرات على كل من التبويبات انقر على:
- Apply** لتطبيق التغيير وإبقاء مربع الحوار مفتوح، او انقر على **Cancel** لإلغاء التطبيق، او انقر على **OK** للتطبيق وإغلاق مربع الحوار.

- ✓ **Sound :** يمكن تغيير الصوت المخصص لتنفيذ البرامج ، حيث يتم تحديد البرنامج ضمن قائمة program events ثم اختر احدى الاصوات ضمن قائمة sounds او انقر زر Brows لتختار الصوت تم خزنه في احدى ذاكرات الحفظ ، ويمكنك معاينة الصوت اذا نقرت على Test ، وعند الانتهاء من اعدادات الصوت احفظ sound schemes باسم معين بنقر زر Save As ليضاف الى مجموعة انظمة الاصوات .

## ✓ Screen saver حافظ الشاشة :

عند ترك الحاسوب فترة من الزمن مفتوحاً دون استخدام ، فان الالكترونات تتراكم على الشاشة مما يؤدي الى سخونة الشاشة ومن ثم يؤدي الى حرقها ، لذا من الضروري اشغال الشاشة بعرض ما ، ولهذا يتم تشغيل حافظ الشاشة ، وهو عبارة عن صور متحركة تختارها وتختار فترة انتظار الحاسوب دون استعمال ليبدأ بعرض حافظ الشاشة .

**ملاحظة :** - لكل حافظ شاشة اعدادات تختلف عن غيره ، قم بإعدادها بنقر زر **setting**

يمكن معاينتها بنقر زر **preview**.

- عند الانتهاء انقر على **Apply** او **ok** او **cancel** التي تم شرح فعاليتها سابقاً

