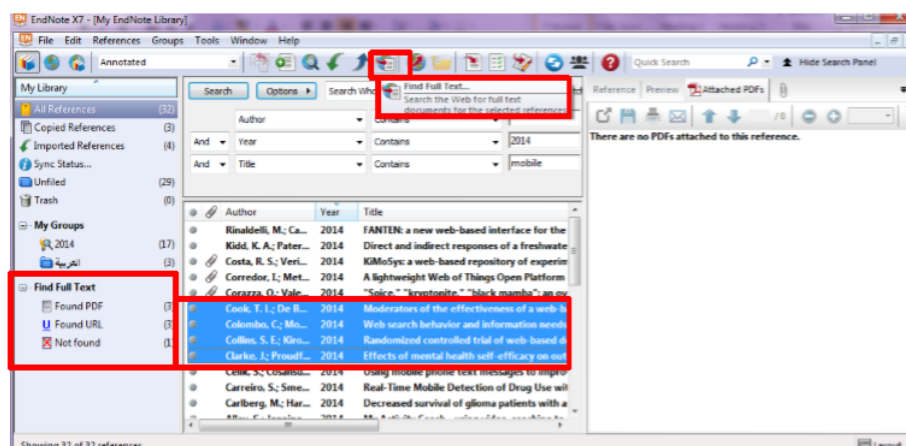


إدارة المراجع (Reference Management)

البحث عن ملفات النص الكامل



يساعد البرنامج ايضا
بالبحث عن ملفات PDF
للمراجع الموجودة في
مكتبتك من خلال خاصية
البحث

Find Full Text كما يلي:

اولا نقوم بتظليل المرجع
او المراجع التي نريد
الحصول على ملفات PDF
لها ومن ثم ننقر على
ايقونة Find Full Text ثم موافق

بعد الانتهاء من عملية البحث سيعرض النتائج في المجلدات الثلاث

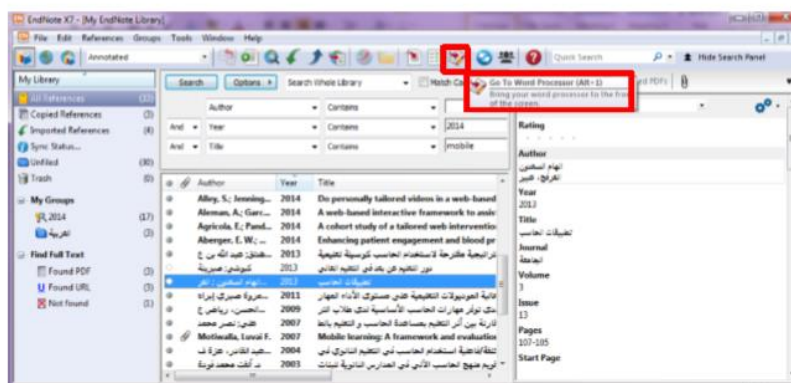
Found PDF للمراجع التي عثر على ملفات لها بصيغة PDF

Found URL للمراجع التي لم يعثر على ملف PDF ولكن عثر على رابط لها

Not Found للمراجع التي لم يعثر لها على اي من الخيارين السابقين

وتظليل المرجع الذي تم العثور على ملف PDF له يمكننا تظليله ومن ثم النقر على ايقونة
Open File لفتح الملف

إضافة المراجع إلى برنامج تحرير النصوص (WORD)

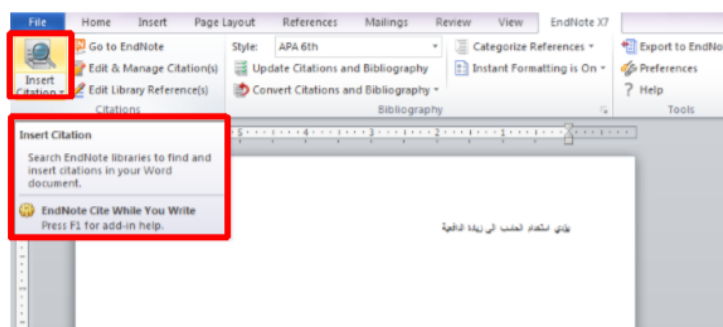


المراجع متوفرة وجاهزة للاستخدام ، وحين الوقت لمعرفة طريقة استخدام التوثيق في برنامج Word Processor

يمكننا الانتقال من EndNote الى ملف الورد من خلال ايقونة Go to Word Processor

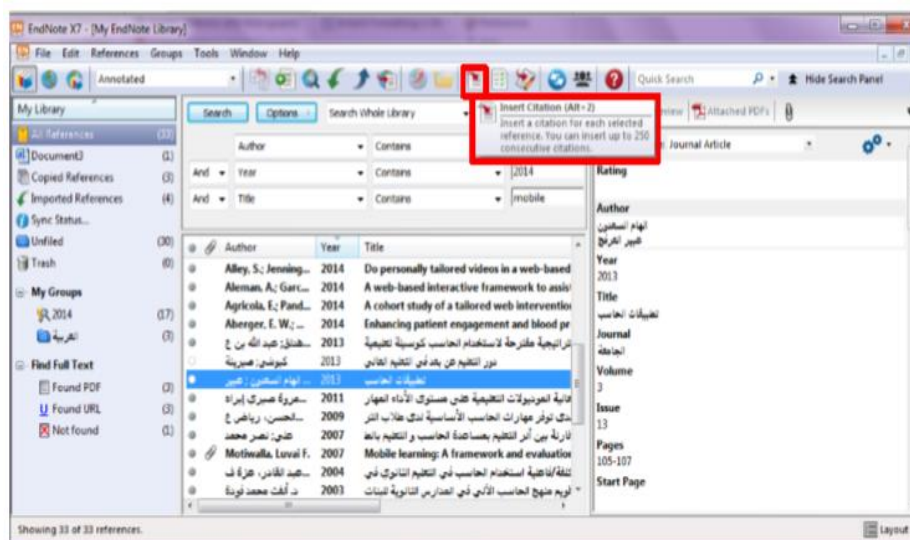


يمكن العودة من برنامج الورد الى EndNote بالنقر على ايقونة Go To EndNote



يجب تثبيت المؤشر في المكان الذي نرغي في اضافة التوثيق به ثم ننقر على ايقونة Insert citation

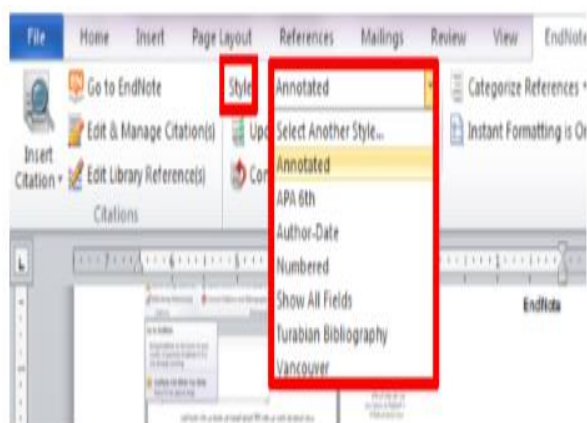
وستفتح نافذة تتيح كتابة كلمة بحث ليتم على اساسها ايجاد المرجع المطلوب ومن ثم اختياره



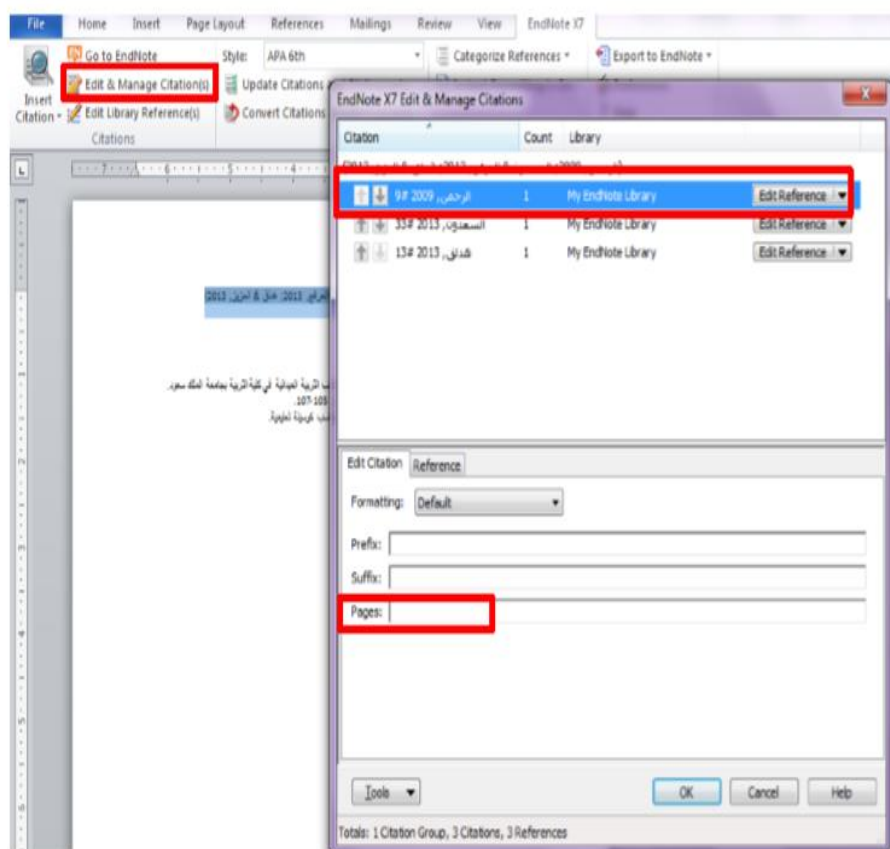
كما يمكن ايضا بعد
تثبيت المؤشر في
الموقع المناسب
،الذهاب الى EndNote
وتظليل المرجع المطلوب
ومن ثم اختيار

Insert citation

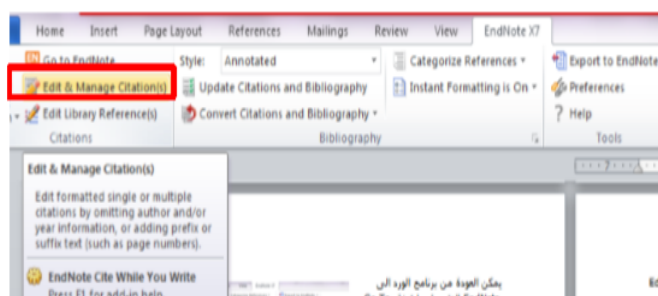
كلا الطريقتين يؤدي الى ادراج التوثيق والمرجع في قائمة المراجع وهي اخر صفحة في الملف



عند تغيير طريقة عرض المراجع من قائمة style
المنسدلة فان طريقة التوثيق ستتغير تلقائيا



لاضافة رقم الصفحة ،
نثبت المؤشر في مكان
التوثيق ثم نختار ايقونة
Edit & Manage Citation
ونضيف رقم الصفحة في
المكان المخصص ثم
موافق وسيتولى البرنامج
اضافتها في مكان التوثيق

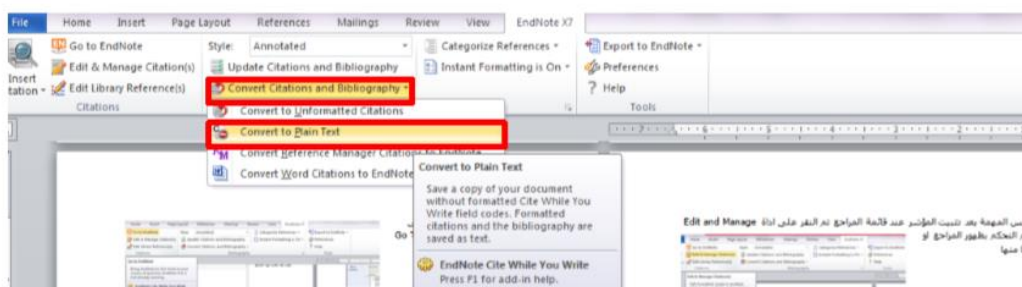


لاضافة اكثر من توثيق لنفس الجملة ، نكرر
الخطوات السابقة حيث نثبت المؤشر حيث
ذكر المرجع السابق ونضيف مرجع جديد
وسيتولى البرنامج ترتيب ظهورهم معا.

كما يمكن اداء نفس المهمة بعد تثبيت
المؤشر عند قائمة المراجع ثم النقر على

اداة Edit and Manage citation ومن ثم التحكم بظهور المراجع او اضافة او حذف ايا منها

ولحذف المراجع يفضل حذفها من Edit and Manage citation حتى يتولى البرنامج حذفها بطريقة
صحيحة بدلا من ازالة اسم المؤلف مع بقاء رابط المرجع في حال الحذف باستخدام المسح من
لوحة المفاتيح



بعد الانتهاء من
العمل على
ملف الورد
والرغبة في
ارساله لمجلة
مثلا للنشر او
للمشرف او

غيره فيجب القيام بخطوة مهمة لضمان امكانية قراءتهم للمراجع بشكل صحيح . لان ملف الورد يتعامل معها على انها كود مرتبط بالمكتبة الخاصة بك. ويتم ذلك من خلال النقر على ايقونة Convert to Plain Text من القائمة المنسدلة و ستلاحظ تغير شكل ظهور التوثيق . يجب ملاحظة انه يجب حفظ الملف باسم اخر بعد عملية التحويل هذه حتى يتسنى لك العودة الى الملف الاصلي في حال الرغبة في التعديل