

3. لأجراء عملية التحديد في الجدول نقوم بما يأتي:

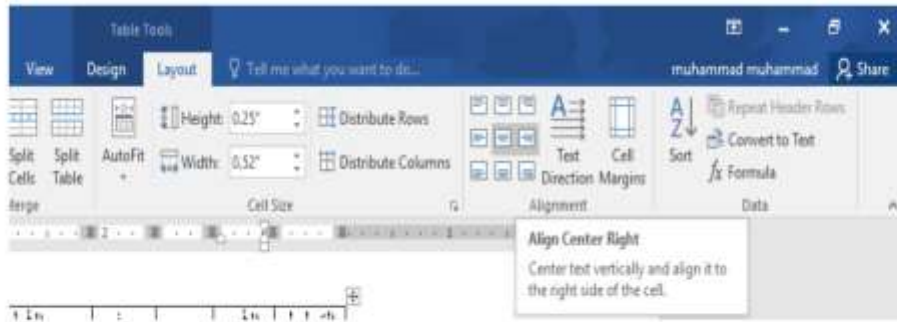
- يجب أولاً أن نضع مؤشر الفأرة في الصف المطلوب وبالذهاب الى تبويب أدوات الجدول Table Tools ومنه الى تبويب تخطيط Layout ومنه الى مجموعة جدول Table وفيها ننقر تحديد Select كما في الشكل .



في هذه القائمة المنسدلة نلاحظ أنه يمكن تحديد خلية أو عمود أو صف أو الجدول كاملاً.

- يمكن أن يتم تحديد الصف بوضع مؤشر الفأرة في بداية الصف حتى يتحول الى سهم أبيض ثم النقر عليه ولتحديد العمود نضع مؤشر الفأرة قرب الحد العلوي للعمود حتى يتحول الى سهم أسود ثم النقر عليه ولتحديد الجدول كاملاً ننقر على المقبض الذي يظهر في الزاوية العليا من الجدول .

4. بالذهاب الى تبويب أدوات الجدول Table Tools ومنه الى تبويب تخطيط Layout ومنه الى مجموعة محاذاة Alignment يمكن تحديد المحاذاة المطلوبة كما في الشكل .كل.



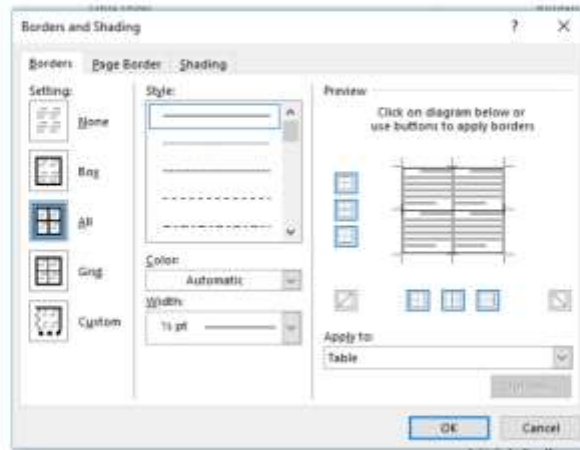
5. بالذهاب الى تبويب أدوات الجدول Table Tools ومنه الى تبويب تصميم Design ومنه الى مجموعة الحدود Borders ننقر حدود Borders فتظهر قائمة منسدلة فيها العديد من الأيعازات التي يمكن تطبيقها على الجدول كما في الشكل . كل .



ت في الجدول The Changing In The Table

تغيير عرض العمود ليتناسب مع النص الموجود في الجدول نضع مؤشر الفأرة على حد العمود

وعند النقر على الأيعاز الأخير في هذه القائمة حدود وتظليل Border and Shading تظهر نافذة حدود وتظليل Borders and Shading كما في الشكل .



بتطبيق الأيعازات الموجودة في تبويبات هذه النافذة يمكن إجراء التحسينات المطلوبة على الجدول. وبالذهاب الى تبويب أدوات الجدول ومنه الى تبويبي تخطيط Layout وتصميم Design توجد هناك العديد من الأيعازات التي من الممكن تطبيقها على الجدول .

أهم اختصارات برنامج الورد

Ctrl + د	تكبير النص
Ctrl + ج	تصغير النص
Ctrl + C	نسخ النص المحدد
Ctrl + X	قص النص المحدد
Ctrl + V	لصق النص المنسوخ أو المقصوص
Ctrl + Z	تراجع
Ctrl + Y	تكرار (عكس التراجع)
Ctrl + A	تحديد الكل
Ctrl + E	توسيط الفقرة
Ctrl + R	محاذاة الفقرة لليمين
Ctrl + L	محاذاة الفقرة لليسار
Ctrl + I	عمل النص بشكل مائل
Ctrl + B	تغميق النص
Ctrl + U	عمل خط تحت النص
Ctrl + Enter	فتح صفحة جديدة
Ctrl + Shift + C	نسخ التنسيق
Ctrl + Shift + V	لصق التنسيق
Home	الذهاب لأول السطر
End	الذهاب لآخر السطر
Ctrl + Home	الذهاب لأول المستند
Ctrl + End	الذهاب لآخر المستند
Ctrl + N	إنشاء مستند جديد
Ctrl + O	فتح ملف محفوظ سابقاً
Ctrl + Q	إغلاق المستند
Ctrl + S	حفظ المستند
Ctrl + P	طباعة المستند
Ctrl + F	بحث
Ctrl + H	استبدال
F12	حفظ باسم