



جامعة الموصل
كلية التربية للعلوم الإنسانية
قسم علوم القرآن والتربية الإسلامية

صفات الحروف العربية

م. م آية أسامة عبد المجيد

ثانياً الصفات غير المتضادة

- التكرير .
- التفتيشي .
- الاستطالة .
- الصغير .
- القلقة .
- اللين .
- الانحراف .

١- الصَّفِيرُ

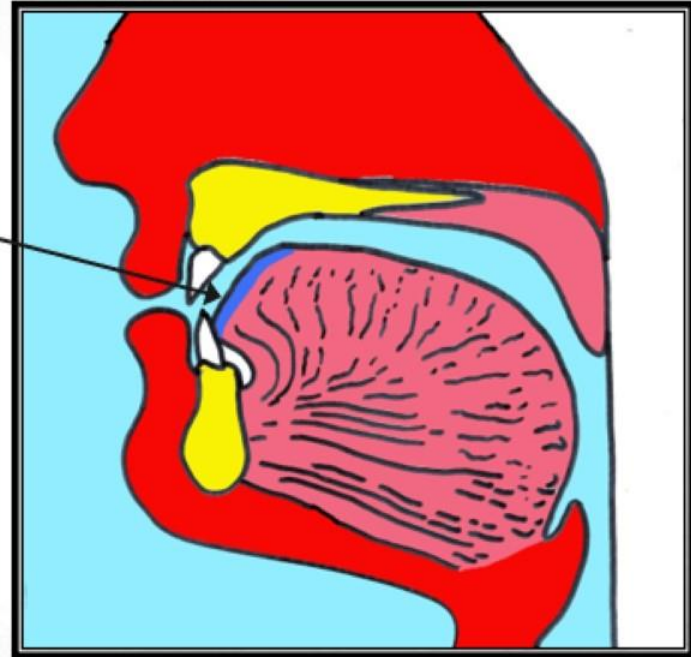
الصَّفِيرُ : هو صَوْتٌ زائدٌ يخرج من بين الشفتين عند النطق بحروفه .

وحروفه ثلاثة: الصَّادُ والسِّينُ والزَّايُّ

• أقواها الصاد لإستعلائها وإطباقها

• ثم الزاي لجهرها

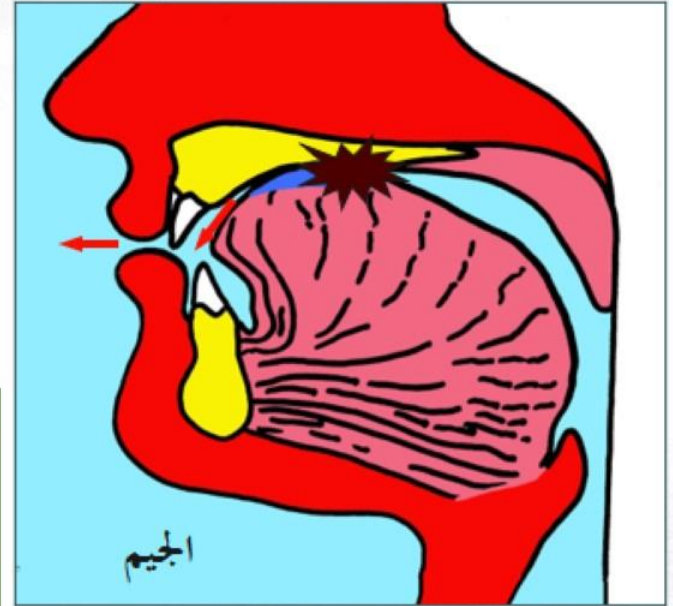
• ثم السين لهمسها



٢- القَلْقَلَةُ

القَلْقَلَةُ : هي قوة اضطراب صوت الحرف عند
النطق به ساكناً في مخرجه ، بحيث يسمع له نبرة قوية
حُرُوفُ القَلْقَلَةِ خَمْسَةٌ يَجْمَعُهَا: قُطْبُ جَدِّ

الهمزة ليست من حروف القلقة وإن اجتمعت فيها صفتا الشدة والجهر وذلك
لما يدخلها من التخفيف حالة السكون ولما يعترئها من الإبدال ولما جرت عليه
من إخراجها بلطف ورفق وعدم تكلف لئلا يشبه صوتها صوت التهوع والسعلة



تقسم القلقة الى

قلقة كبرى

اذا وقف على أحد هذه
الحروف بالسكون ، مثل
(الطارق)

قلقة صغرى

اذا وقعت حروف القلقة ساكنة
في وسط الكلمة أو الكلام ، مثل
: (خلقنا) و (لم يلدْ ولم يولدْ)

أَخْطَاءٌ تَحْدُثُ عِنْدَ أَدَاءِ الْقَلْقَلَةِ

١ - خَلَطُ صَوْتِهَا بِحَرَكَةٍ مِنَ الْحَرَكَاتِ الثَّلَاثِ .

٢ - خَتْمُ صَوْتِهَا بِهَمْزَةٍ .

٣ - مَطُّ صَوْتِهَا وَتَطْوِيلُهُ عَنْ حَدِّهِ .

٣- اللّين

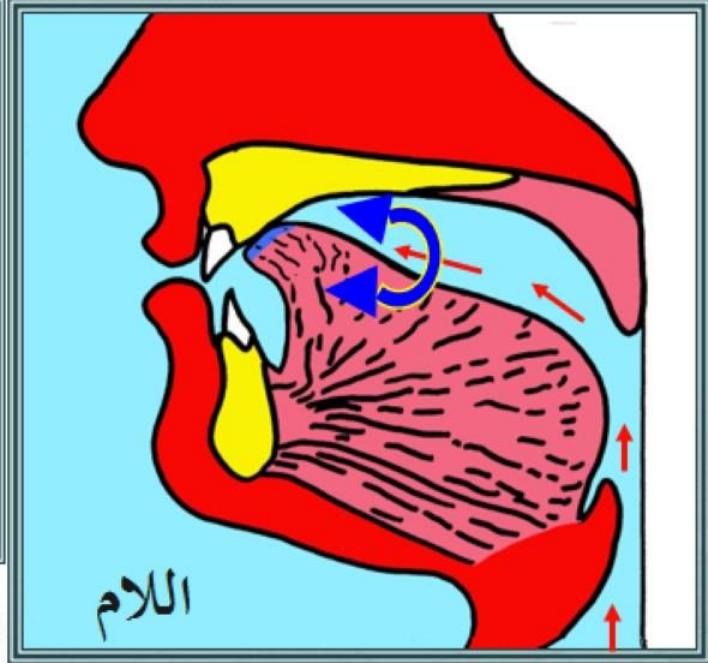
اللّين : خروج الحرف بسهولة ويسر وقلة كلفة على اللسان .

وهي صفة أُطْلِقَتْ على الواوِ والياءِ السَّاكِنَتَيْنِ المَفْتُوحِ ما قَبْلَهُمَا مثل :

خَوْفٌ ، قَوْمٌ ، البَيْتُ ، قُرَيْشٌ

٤- الانحراف

الانحراف: هو مَيْلُ الحرفِ عن مخرجه حتى يتصل بمخرج غيره ، فاللام فيها انحراف من حافة اللسان إلى طرفه والراء من طرف اللسان إلى ظهره وميل قليل إلى جهة اللام . وحرفاه : اللامُ والراءُ



الفرقُ بين انحرافِ اللامِ والرّاءِ

يكونُ انحرافُ صوتِ اللامِ إلى جانبيّ طرفِ اللّسانِ لاعتراضِ

الطَّرْفِ طريقَ اللامِ

أمّا الرّاءُ فبالعكسِ : يَنحرفُ الصّوتُ بها من جانبيّ طرفِ

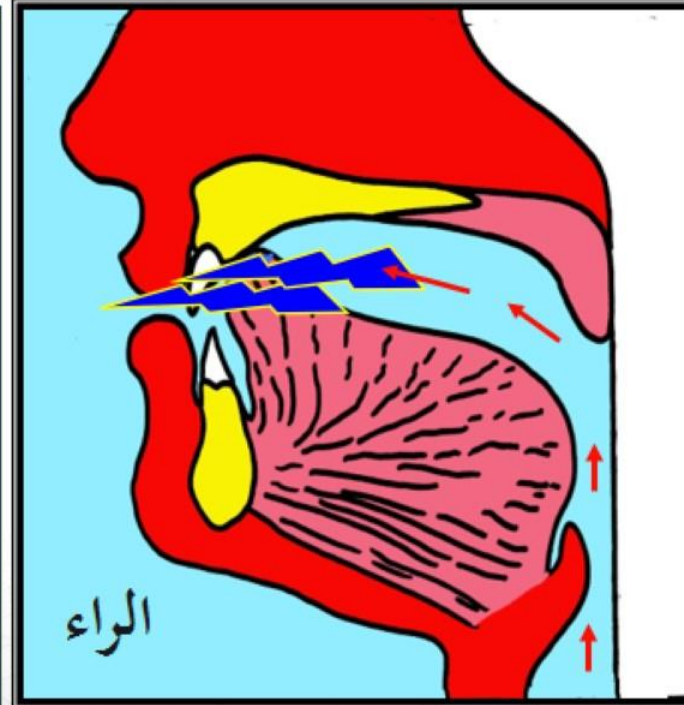
اللّسانِ إلى وسطِهِ

٥- التَّكْرِيرُ

التَّكْرِيرُ: هو ارتعادُ رأس اللِّسان عند النطق بالرَّاء
ارتعاداً خفياً ، نتيجة ضيقٍ مخرجها .

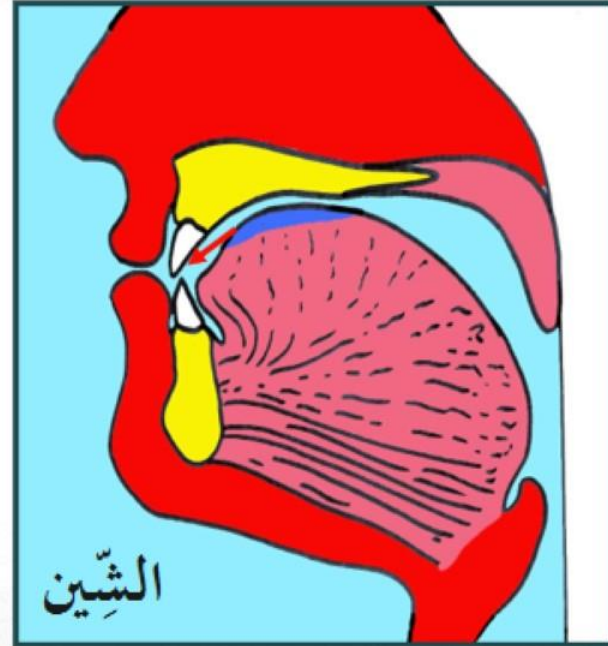
وليحذرِ القارئُ من المبالغةِ في التكريرِ المؤدِّي إلى ظهورِ
أكثرَ من راءٍ ، وخاصة في حالة تشديدها .

والمراد من هذه الصفة الاحتراز عن المبالغة فيها لا
منعها على الإطلاق .



٦- التَّفْشِيّ

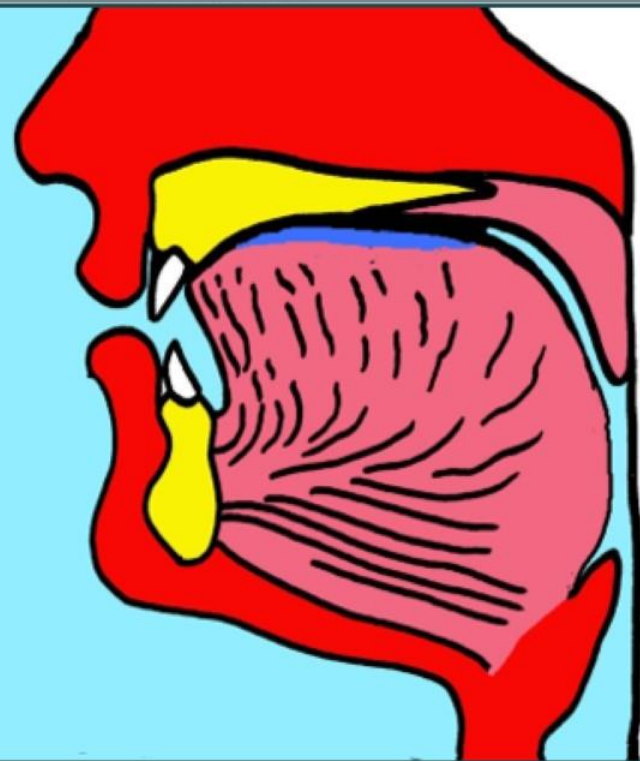
التَّفْشِيّ: هو انتِشارُ خروجِ صَوْتِ
الشِّينِ بين اللسان والحنك .



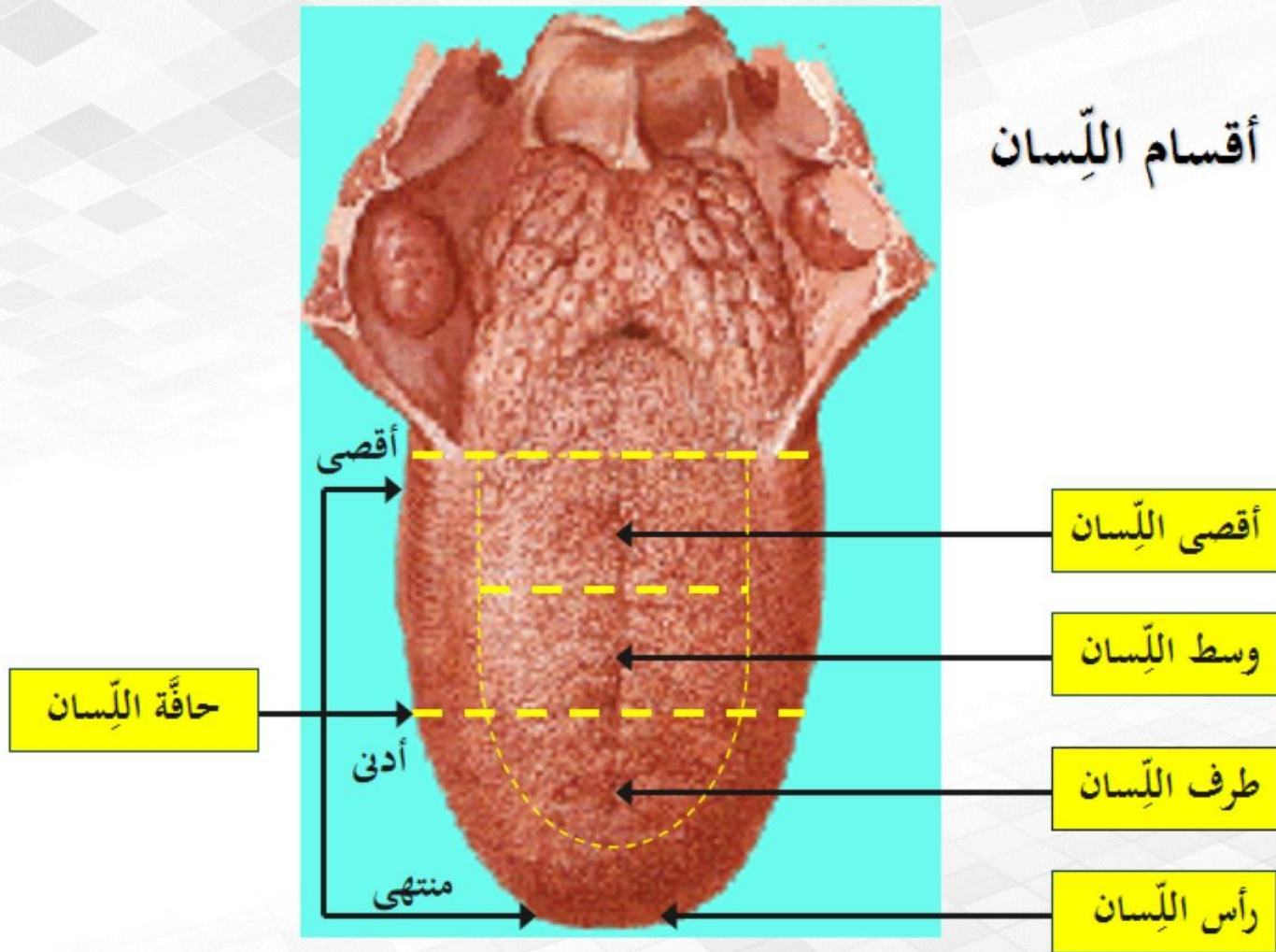
٧- الاستطالة

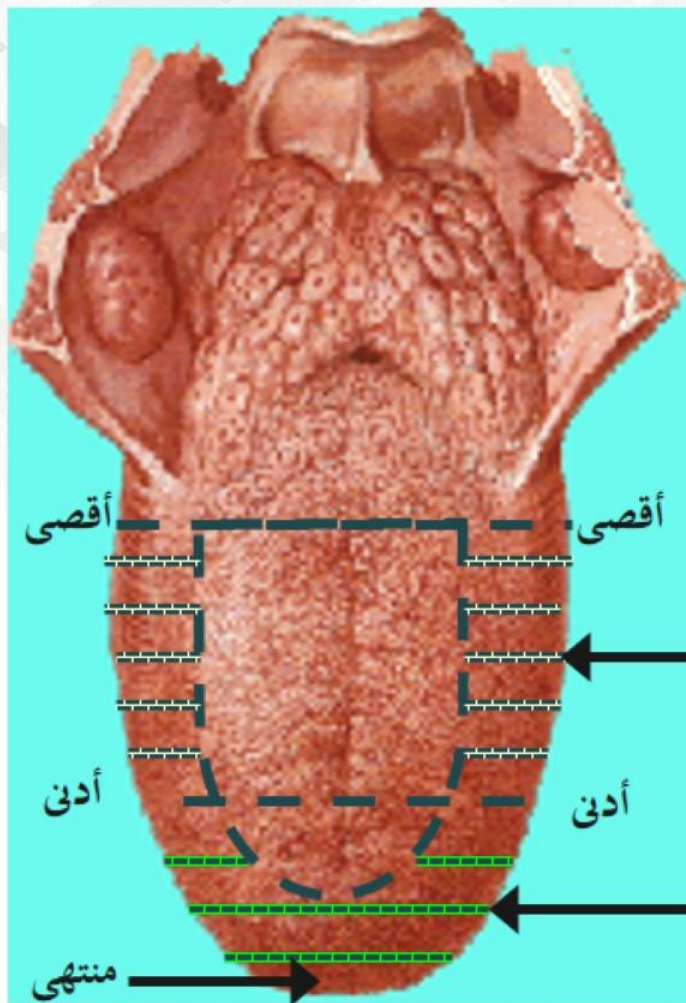
الاستطالة هي : امتداد الصوت من أول حافة اللسان إلى منتهاه .

وقيل أيضاً هي : اندفاع اللسان من مؤخرة الفم إلى مقدمته حتى يلامس رأس اللسان أصول الشنيتين العلئيين ، وذلك تحت تأثير الهواء المضغوط خلف اللسان



أقسام اللسان

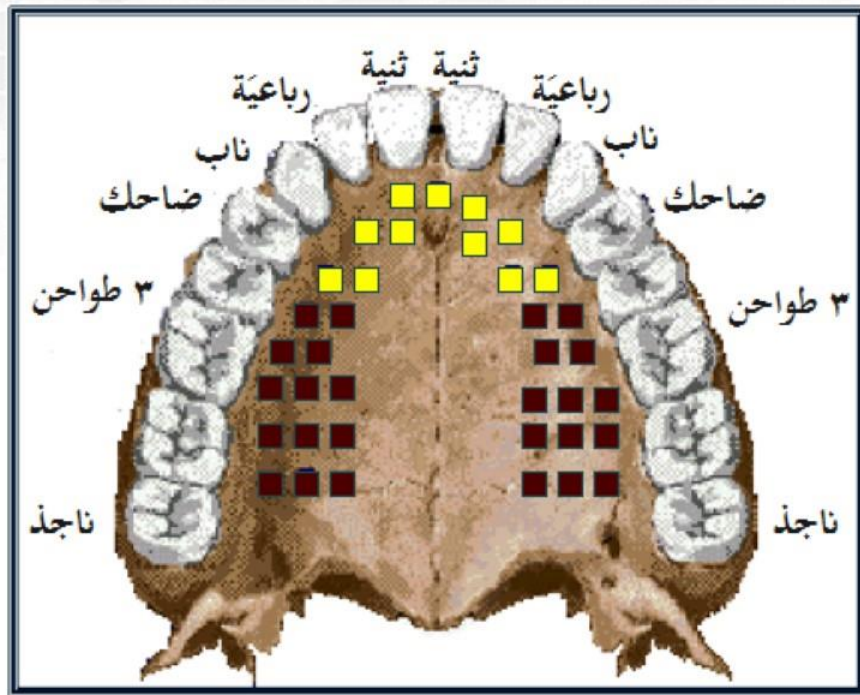




حَيِّز الضاد واللام من حافة اللسان

الحَيِّز الذي تشغله الضاد
من حافتي اللسان

حَيِّز اللام : من أدنى حافتي
اللسان إلى منتهى طرفه



مخرج الضاد من
حافة اللسان مع ما يجاورها
من الأضراس