



# علم النفس التربوي والنمو

## فوائد علم النفس التربوي واهدافه

اعداد : م.م ايناس نوفل صالح  
الكلية : التربية  
القسم : اللغة السريانية  
المرحلة : الاولى

# فائدة علم النفس التربوي للمدرس

١- يساعد علم النفس التربوي في الاعداد المهني للمدرس

٢- يزود المدرس بالقواعد والمبادئ التي تفسر التعلم

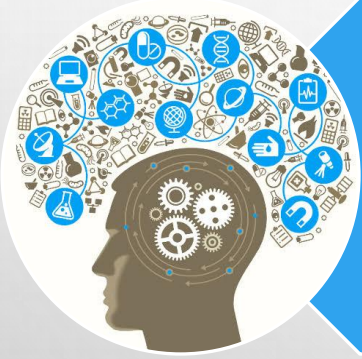
٣- يبصره بالعوامل المؤثرة على النمو التربوي

٤- يساعده على التنبؤ بسلوك الطلبة

٥- يساعده في حل مشكلات التعلم وكيفية توجيههم لتحقيق تكيفهم السوي



اهداف علم النفس التربوي: يهدف الى تحقيق  
غرض مزدوج وهو تطوير أسس علم النفس  
العام وتطبيقها، ويسعى الى تحقيق هدفين هما:



توليد المعرفة الخاصة بالتعلم والمتعلمين وتنظيمها في  
نظريات ذات صلة بالمتعلمين والتعلم، فهو يدرس سلوك  
المتعلم في الأوضاع التعليمية المختلفة وفي طبيعة التعلم  
ونتأجه وقياسه.



صياغة المعرفة في اشكال تمكن المعلمين  
والتربويين من استخدامها وتطبيقها في  
المواقف التعليمية .

## السلوك والعوامل المؤثرة فيه

السلوك: وهو أي نشاط ( جسمي، عقلي، انفعالي، اجتماعي، ..... ) ما كان خفياً او ظاهراً يصدر من الكائن الحي نتيجة لعلاقة وتفاعل بينه وبين البيئة المحيطة به.

والسلوك عبارة عن استجابة او استجابات لمثيرات معينة وهو من الخصائص الأولية للكائن الحي .  
ويتضمن ثلاثة جوانب وهما

١- الجانب المعرفي (الادراكي): ويشمل  
الادراك والتمييز والتفكير والتذكر والتعبير

٢- الجانب الحركي (اجرائي): ويشمل استجابات  
حركية او تنبيهات لفظية مثل الكتابة والرياضة

٣- الجانب الانفعالي (وجداني): ويشمل الحالة  
الانفعالية التي تصاحب السلوك من شعور  
بالارتياح او عدم الرضا لموضوع السلوك

# العوامل المؤثرة في السلوك (محددات النشاط النفسي)

أولاً: البعد الداخلي (المحددات البيولوجية) أو الوراثة: وهي مجموعة من الموروثات (الجينات) ما يعرف بالنمط الداخلي، ويتفق الكثير من العلماء على وجود عوامل أو شروط مستقلة عن أي تأثير للبيئة الخارجية أو لظروف حياة الكائن الحي، وهي مسؤولة عن تشكيل أنواع معينة من السلوك والخصائص، ما ينتقل هو الموروث (الجين) الذي يحدد الشكل الذي ستأخذه السمة في الذرة / واهتم العلماء بدراسة الوراثة في تحديد الخصائص العقلية والشخصية لدى الأفراد وتعتمد في الدراسة على المقارنة بين التوائم المتماثلة وغير المتماثلة والاشقاء والابناء والاباء وغير ذلك.

ثانياً: البعد الخارجي (المحددات البيئية): البيئة وهي كل العوامل الخارجية التي تؤثر تأثيراً مباشراً أو غير مباشر على الفرد منذ ان تم الاخصاب الى الممات وتشمل العوامل المادية والاجتماعية والثقافية والحضارية.

وهناك عدة أنواع للمؤثرات البيئية على السلوك وهي:

- ١- البيئة الجغرافية ٢- البيئة التاريخية
- ٣- البيئة الاجتماعية ٤- البيئة النفسية

خلاصة العلاقة بين الوراثة والبيئة  
العلاقة اذن بين الوراثة والبيئة علاقة تفاعل علاقة وظيفية متبادلة متكاملة  
في ما بينها ونستطيع ان نقنن العلاقة الوظيفية بين الوراثة والبيئة بمعادلة  
النشاط النفسي = دالة (الوراثة x البيئة)

بعض المواضيع من علم النفس التربوي

ان نظام الذاكرة ومعالجة المعلومات ترتبط بثلاث عمليات معرفية وهي :

١- الإحساس ٢- الانتباه ٣- الادراك

المبحث الأول: الإحساس: وهو عملية التعرف على الخصائص الفيزيائية للمثيرات وهي العملية الأولى في معالجة المعلومات للمثيرات الموجودة في البيئة المحيطة منها(اللون /الشكل /درجة الحرارة /الصوت....) ثم تحويل الطاقة الفيزيائية الى طاقة عصبية داخل الجهاز العصبي

ويعرف الإحساس: على انه استجابة نفسية لمنبه يقع على العضو الحساس وينتقل الى الدماغ وهناك عدة اشكال للإحساس من بينها ( الاحساسات الحركية / الاحساسات العضوية / الإحساس بالتوازن) اما الحواس الخمسة (بصر/ سمع/ شم/ تذوق/ لمس)

# أنواع الاحساسات

١- احساسات خارجية المصدر: وهي الاحساسات البصرية والسمعية والشمية والذوقية والجلدية.

٢- احساسات حشوية: المصدر تنشأ من المعدة والامعاء والرئة والقلب والكليتين كالإحساس بالجوع والعطش والالام.

٣- احساسات عضلة او حركية: تنشأ من تأثر أعضاء خاصة في العضلات والاورتار والمفاصل وتزودنا بمعلومات ثقل الأشياء او ضغطها وعن وضع اجسامنا وتوازنها وما نبذله من جهد ونحن نحرك الأشياء او نرفعها.

**نشاط: هل يمكن التركيز على العوامل البيئية  
واهمال العوامل الوراثية؟ ولماذا؟**

شُكْرًا لِحَسَنِ اصْفَاءِكُمْ