

وزارة التعليم العالي و البحث العلمي

جامعة الموصل

كلية الزراعة والغابات

شعبة شؤون الطلبة والتسجيل



دليل الطالب لمسار بولونيا

تصميم : أ.م.د. طارق زيد إبراهيم

اعداد: أ.م.د. طه محمد تقي

م.م. اسراء معن احمد

١. مسار بولونيا : Process Bologna

عملية متعددة الأهداف تعنى بوضع اطار يجعل المؤهلات في التعليم العالي متماثلة في شهاداتها والمعلومات المتوفرة فيها وتيسير مسار المقارنة في الدرجات الجامعية في دول الاتحاد الأوربي وتمكن من تبني معايير متماثلة في الجودة وتساعد التعليم العالي في توظيف الطالب والمنافسة العالمية.

كما يهدف اعتماد هذا المسار إلى:

- تحسين الشفافية التعليمية.
- ترصين سمعة الجامعات والنظام التعليمي العراقي دوليا.
- تحسين جودة التعليم.
- تقليص الفجوة بين قطاع التعليم وسوق العمل.
- استخدام أدوات ذات شفافية متعددة الأبعاد.
- تصميم مناهج جديدة تلبي احتياجات سوق العمل وتعزيز فرص الحصول على عمل للخريجين.
- جعل التعليم ممتعا وعمليا للطالب لكي يستمتع بمسار التعليم والتعلم من خلال العمل الجماعي.
- التعلم فيه قد يكون بالتمحور حول الطالب مع سمة التعاون الدولي وتنقل الطلاب.
- تسهيل عملية انتقال الطلبة بين الجامعات والبلدان التي تتبنى مسار بولونيا.
- تبني نظام لقراءة الدرجات ومقارنتها ومواءمتها وإيجاد فضاء يجعل معايير الدرجات الأكاديمية ومعايير الجودة أكثر قابلية للمقارنة والتطابق مع متطلبات سوق العمل والجامعات العالمية.
- انشاء نظام للوحدات الدراسية مثل النظام الأوربي لنقل الوحدات الدراسية يسهل عملية انتقال الطلبة بين الجامعات.

جامعة الموصل

كلية الزراعة والغابات

شعبة تسجيل الطلبة والتسجيل

دليل الطالب لمسار بولونيا

٢- نظام الوحدات The European Credit Transfer and Accumulation (System)

هو نظام أوروبي تراكمي لتحويل الرصيد ويعتبر وسيلة معيارية لمقارنة (ECTS) الاعتمادات الأكاديمية ، أي "حجم التعلم بناء على مخرجات التعلم المحددة وعبء العمل المرتبط بها" للتعليم العالي. يمثل نظام الوحدات هذا أساس مسار بولونيا، إذ يقاس جهد الطالب بالوحدات، ولكل مادة دراسية أو مكون تعليمي عدد وحدات تعادل العبء الدراسي المطلوب لاجتيازها.

٣- مخرجات التعلم Outcomes Learning

تتكون من مجموع المعارف والمهارات والكفاءات المراد ان يحصل عليها الطالب بعد انتهاء كل فصل دراسي بنجاح أو انتهاء البرنامج الدراسي، ويجب أن تحدد مخرجات التعلم لكل مادة وفصل دراسي بالشكل الذي يصب في تحقيق اهداف البرنامج الدراسي.

٤- العبء الدراسي للطالب SWL Workload Student

يشير إلى الوقت الذي يستغرقه الطالب للتعلم في كل مقرر دراسي متضمنا جميع الأنشطة والواجبات التي يحققها الطالب داخل القاعة الدراسية وخارجها (محاضرات، واجبات، تقارير، سيمينارات) حلقات دراسية امتحانات بانواعها ... الخ.

جامعة الموصل

كلية الزراعة والغابات

شعبة تسجيل الطلبة والتسجيل

دليل الطالب لمسار بولونيا

٥- الفصل الدراسي Semester

عدد من الاسابيع الدراسية التي يقضيها الطالب في تعلم مواد دراسية لتحقيق مخرجات تعلم

٦- المواد الممهدة

هي المواد التي يجب على الطالب استكمال متطلباتها قبل التسجيل على المواد المكملة لها في الفصول اللاحقة.

٧- المواد المكملة

هي المواد التي لا يحق للطالب التسجيل عليها إذا لم يكن قد استوفى متطلبات المادة/المواد الممهدة لها في فصل/ فصول سابقة.

المواد الممهدة

استوفى متطلبات
المادة/المواد الممهدة

المواد المكملة

جامعة الموصل

كلية الزراعة والغابات

شعبة تسجيل الطلبة والتسجيل

دليل الطالب لمسار بولونيا

٨ - التقييم التكويني assessment Formative

هو نمط من التقييم يحدد نقاط القوة والضعف في أداء الطالب خلال الفصل الدراسي ويحدد مدى تقدم الطالب نحو تحقيق مخرجات التعلم . يتكون التقييم التكويني من مهام و واجبات يحددها استاذ المادة وتقر من قبل مجلس الكلية / المعهد وتتضمن على سبيل المثال (الامتحانات اليومية لواجبات البيتية ، التقارير ، مشاريع عمل ، الزيارات الميدانية ، المناقشات ، متطلبات سريرية الخ) وغيرها بحسب طبيعة المادة الدراسية

الحصول على ٣٥% من التقييم التكويني (١٤ درجة) احد شروط المشاركة بالامتحان النهائي

جامعة الموصل

كلية الزراعة والغابات

شعبة تسجيل الطلبة والتسجيل

دليل الطالب لمسار بولونيا

٩- التقييم التلخيصي Summative assessment

وهو نمط من التقييم يتم في منتصف الفصل الدراسي ونهايته، وهو يقيم منجزات الطالب ويتأكد من ان الطالب قد حقق فعلا مخرجات التعلم ويتم من خلال الاختبارات، و يتكون التقييم التلخيصي من جزأين اختبار منتصف الفصل والاختبارات النهائية ومن الممكن ان يتضمن امتحانا عمليا أو سريريا.

Summative assessment التقييم التلخيصي		Formative assessment التقييم التكويني
امتحان نصف الفصل	الامتحان النهائي	٤٠ %
١٠ %	٥٠ %	

جامعة الموصل

كلية الزراعة والغابات

شعبة تسجيل الطلبة والتسجيل

دليل الطالب لمسار بولونيا

١٠- اطار المؤهلات الوطني Framework Qualifications National

هو هيكل رسمي يستخدم فيه وصف لمخرجات التعلم حسب مستويات الدراسة، وهو يحدد ما يتوقع أن يعرفه حامل الشهادة ويفهمه ويكون قادرا على القيام به.

Supplement Diploma

١١- ملحق شهادة التخرج

تعطى للطلاب بعد دراسته وفق مسار بولونيا وتخرجه وحصوله على شهادة التخصص وبعد تجميعه عدد الوحدات الاوروبية ECTS المطلوبة. وتحتوي ملحق الشهادة على جميع المعلومات الخاصة بنظام التعليم في العراق والبرنامج الدراسي ومخرجات التعلم والمواد التدريسية والدرجات التي تحصل عليها الطالب لكل المواد الدراسية مع وحداتها والمعدل العام التراكمي CGPA وكيفية حسابه.

(GPA) Average Point Grade

١٢- معدل الفصل الدراسي

يمثل معدل الطالب لفصل دراسي واحد و يحسب بجمع ناتج ضرب درجة كل مادة دراسية بوزنها من عدد الوحدات (ECTS) ثم يقسم الناتج على عدد وحدات الفصل الدراسي.

(CGPA) Average Point Grade Cumulative

١٣- معدل التخرج

يمثل المعدل التراكمي للطالب عند انهاء البرنامج الدراسي في تخصص معين، ويحسب بجمع ناتج ضرب درجة كل مادة دراسية بوزنها من عدد الوحدات (ECTS) لكل المستويات الدراسية ، ثم يقسم الناتج على عدد الوحدات المطلوبة لكامل البرنامج الدراسي.

مجموع ضرب (عدد الوحدات المادة الدراسية X درجة المادة)
عدد الوحدات الكلية

= معدل التخرج

جامعة الموصل

كلية الزراعة والغابات

شعبة تسجيل الطلبة والتسجيل

دليل الطالب لمسار بولونيا

النظام الدراسي

اولاً: الفصول الدراسية

- ١- تتألف السنة الدراسية من فصلين دراسيين وهما الفصل الأول (الخريفي) والفصل الثاني (الربيعي).
- ٢- تكون مدة الدراسة الفعلية في كل من الفصلين (١٥) اسبوعاً عدا مدة الامتحانات.
- ٣- تحدد توقيتات بدء الفصول الدراسية وانتهائها والامتحانات بموجب التقويم الجامعي الصادر عن وزارة التعليم العالي والبحث العلمي / دائرة الدراسات والتخطيط والمتابعة.

الفصل الأول (الخريفي)	الفصل الثاني (الربيعي)
← فترة الامتحان + ١٥ اسبوع دوام	→ فترة الامتحان + ١٥ اسبوع دوام

جامعة الموصل

كلية الزراعة والغابات

شعبة تسجيل الطلبة والتسجيل

دليل الطالب لمسار بولونيا

ثانيا : نظام الوحدات والعبء الدراسي للطالب

١- لكل مادة دراسية عدد من الوحدات يتم تحديدها من قبل الاقسام العلمية وتعادل الوحدة الواحدة جهد (٢٥) ساعة تعلم من العبء الدراسي للطالب.

الوحدة الواحدة – ٢٥ ساعة تعلم

٢- يجب ان لا يتجاوز عدد الوحدات الدراسية (٣٠) وحدة لكل فصل دراسي و(٦٠) وحدة لكل سنة دراسية إذ لا يتجاوز مجموع الساعات الدراسية (١٥٠٠) ساعة للطالب (٧٥٠) ساعة لكل فصل دراسي و (١٥٠٠) ساعة للسنة الدراسية الواحدة.

عدد الساعات للفصل الدراسي = > ٢٥٠ وحدة

عدد الساعات للسنة الدراسية = > ١٥٠٠ وحدة

عدد الوحدات للفصل الدراسي = > ٣٠ وحدة

عدد الوحدات للسنة الدراسية = > ٦٠ وحدة

جامعة الموصل

كلية الزراعة والغابات

شعبة تسجيل الطلبة والتسجيل

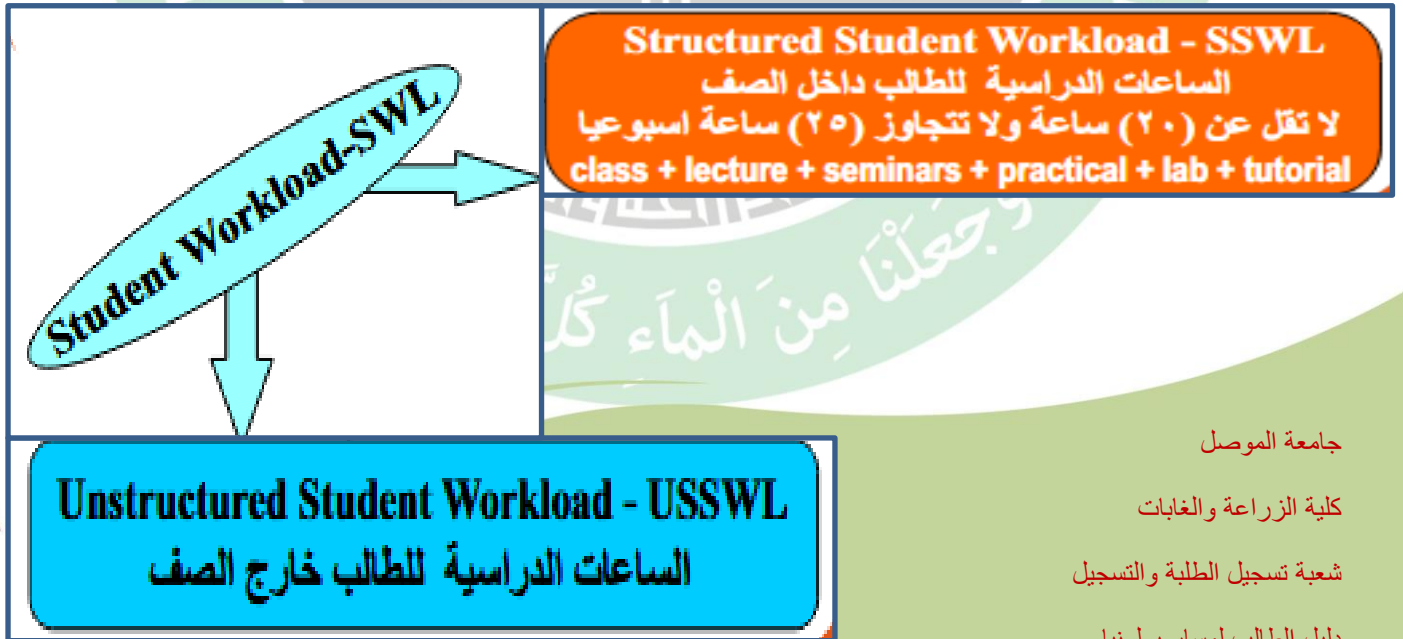
دليل الطالب لمسار بولونيا

٣- العبء الدراسي للطالب (Student Workload-SWL) يمثل كامل الوقت الذي يسـتغرقه الطالب لتحقيق مخرجات التعلم، وهو يمثل مجموع الساعات الدراسية المنتظمة والمجدولة للطالب داخل الصف (Student Workload - SSWL Structured) و مجموع الساعات الدراسية غير المنتظمة وغير المجدولة للطالب خارج الصف

(Unstructured Student Workload - USSWL) ويكون لكل منهما الوزن ذاته عند احتساب الوحدات الدراسية .

٤- لا تقل الساعات الدراسية المنتظمة والمجدولة عن (٢٠) ساعة ولا تتجاوز (٢٥) ساعة اسبوعيا. وفي حال وجود مواد دراسية نظرية وعملية داخل جدول الدروس يجب ان لا تتجاوز الساعات الدراسية المنتظمة والمجدولة (٣٠) ساعة اسبوعيا .

٥- تقسم ساعات المادة الدراسية المنتظمة والمجدولة الى ساعات داخل الفصل (class hours) وساعات اونلاين (lecture hours) وسمينارات (حلقات دراسية) (seminars) وساعات عملية (practical hours) وساعات مختبرية (lab hours) وساعات مراجعة (tutorial hours) وساعات سريرية (clinical hours) وبحسب التخصص.



جامعة الموصل

كلية الزراعة والغابات

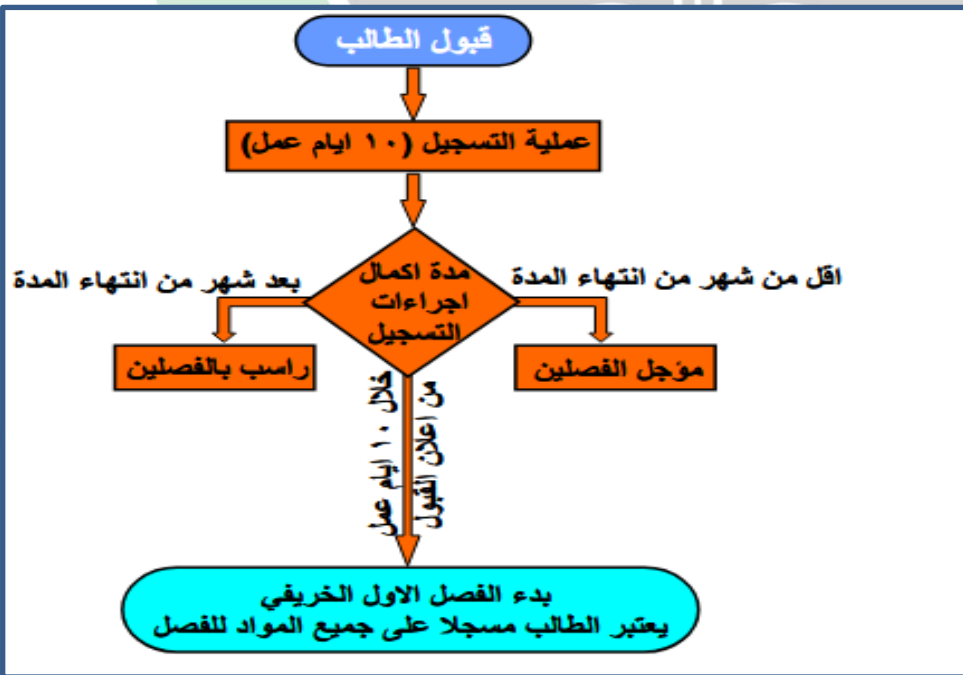
شعبة تسجيل الطلبة والتسجيل

دليل الطالب لمسار بولونيا

القبول و التسجيل

اولا : القبول و التسجيل في البرنامج الدراسي

- ١ - تعتمد شروط القبول في الجامعات العراقية المقررة من قبل وزارة التعليم العالي والبحث العلمي.
- ٢ - تكون عملية تسجيل الطلبة الجدد في الكلية / المعهد على البرنامج الدراسي خلال مدة (١٠) ايام عمل من اعلان نتائج القبول وللقنوات كافة.
- ٣ - يعد الطالب مؤجلا للفصلين الدراسيين في حال تسجيله في الكلية/ المعهد المرشح اليه بما لا يتجاوز شهر واحد من انتهاء المدة المحددة في الفقرة (٢) أنفا.
- ٤ - يعد الطالب راسبا في الفصلين الدراسيين في حال تسجيله بعد مرور أكثر من شهر من انتهاء المدة المحددة في الفقرة (٢) أنفا ولغاية ٢١/٥.
- ٥ - يعد الطالب الجديد الذي اكمل اجراءات التسجيل على البرنامج الدراسي في المستوى الاول خلال ١٠ ايام عمل من اعلان نتائج القبول وللقنوات كافة، مسجلا على المواد الدراسية كافة للفصل الدراسي الاول والمقررة من قبل القسم العلمي.



جامعة الموصل

كلية الزراعة والغابات

شعبة تسجيل الطلبة والتسجيل

دليل الطالب لمسار بولونيا

ثانيا : التسجيل على المواد الدراسية

١ - على الطالب المستمر بالدراسة التسجيل على المواد الدراسية المقررة من قبل القسم العلمي بمدة لا تتجاوز (٧) ايام قبل بدء الفصل الدراسي مع مراعاة ضرورة تسجيله على المواد الدراسية المطالب بها من فصول دراسية سابقة وبما لا يتجاوز (٣٠) وحدة للفصل الدراسي

٢- يحق للطالب الانسحاب من مادة دراسية واحدة فقط بعد موافقة القسم العلمي/ المرشد العلمي وخلال مدة لا تتعدى اسبوعين من بدء الفصل الدراسي.

٣- لا يمكن التسجيل على مادة مكملة في البرنامج التعليمي في الفصل الدراسي إذا لم يكن الطالب قد اجتاز المادة الممهدة لها أو يكون قد اكمل جميع المتطلبات الخاصة بالمادة الممهدة في فصل دراسي سابق من حيث الحضور والتقييم التكويني ومش بالامتحان النهائي (دون شرط النجاح فيه).

٤ - يعد الطالب راسبا بالغياب للفصل الدراسي في حال عدم تسجيله على البرنامج الدراسي خلال مدة التسجيل المحددة بالفقرة (١) اعلاه.

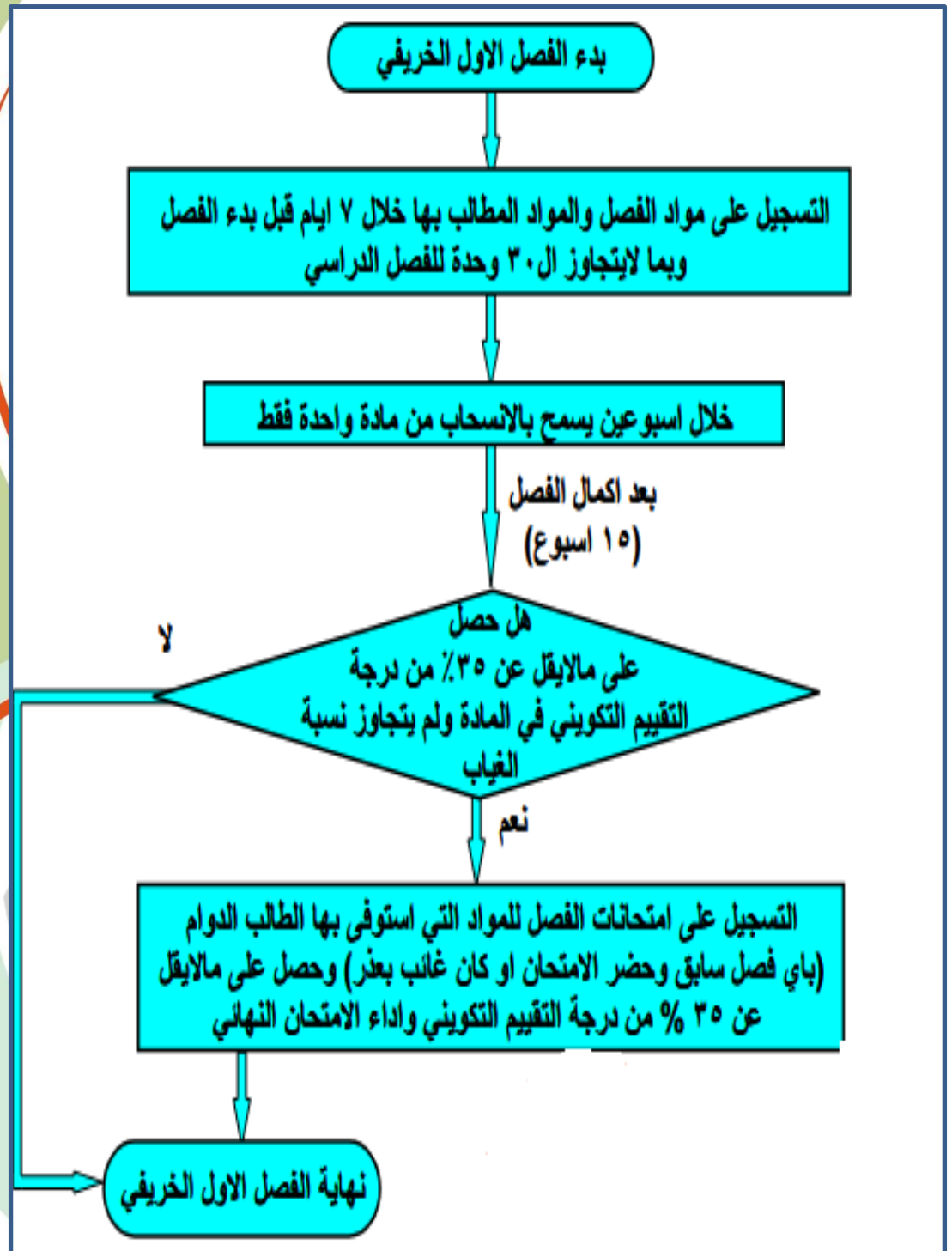
٥- تنتهي علاقة الطالب بالدراسة ويرقن قيده في حال عدم تسجيله على المواد الدراسية لاربعة فصول دراسية متتالية بدون عذر مشروع .

جامعة الموصل

كلية الزراعة والغابات

شعبة تسجيل الطلبة والتسجيل

دليل الطالب لمسار بولونيا



جامعة الموصل

كلية الزراعة والغابات

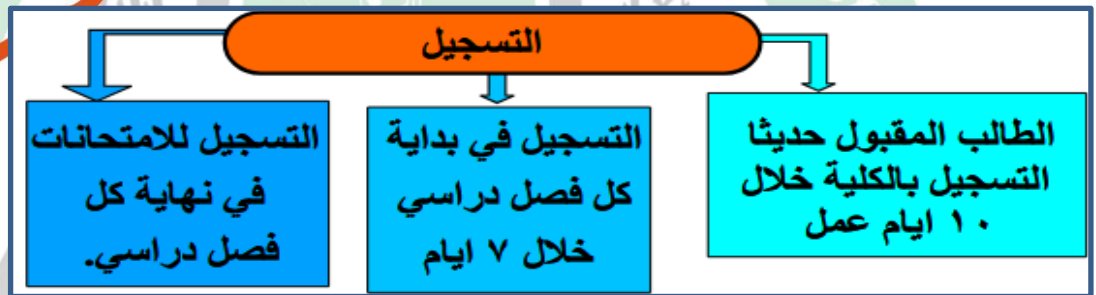
شعبة تسجيل الطلبة والتسجيل

دليل الطالب لمسار بولونيا

التسجيل والفصول الدراسية والتقييم

مراحل التسجيل ضمن مسار بولونيا

- ١ - على الطالب المقبول حديثا التسجيل بالكلية خلال ١٠ ايام عمل ويعتبر مسجلا على جميع مواد الفصل الاول (الخريفي) للمستوى الاول.
- ٢ - على الطالب التسجيل في بداية كل فصل دراسي خلال ٧ ايام .
- ٣ - على الطالب التسجيل للامتحانات في نهاية كل فصل دراسي



ثالثا : الفصول والتقييم

- ١ - على الطالب اكمال الدراسة ضمن فصول دراسية لا يتجاوز عددها ثلاثة اضعاف مستويات الدراسة وكما هو مبين في الجدول ادناه ، على ان لا تحتسب فصول التأجيل وعدم الرسوب ضمنها

البرنامج الدراسي	عدد المستويات الدراسية	عدد الوحدات المطلوبة للبرنامج الدراسي	الحد الاعلى الممكن لعدد الفصول الدراسية
بكالوريوس	٤	٢٤٠	١٢
بكالوريوس	٥	٣٠٠	١٥

جامعة الموصل

كلية الزراعة والغابات

شعبة تسجيل الطلبة والتسجيل

دليل الطالب لمسار بولونيا

٢- يتكون تقييم الطالب من جزأين : التقييم التلخيصي (Assessment Summative) والتقييم التكويني (Formative Assessment) .

٣- يشكل التقييم التكويني %٤٠ من درجة المادة ويشكل التقييم التلخيصي %٦٠ من درجة المادة ويقسم بواقع (%١٠ لامتحان نصف الفصل و%٥٠ للامتحان النهائي) ، وكما هو موضح في الجدول أدناه.

Summative assessment التقييم التلخيصي		Formative assessment التقييم التكويني
امتحان نصف الفصل	الامتحان النهائي	% ٤٠
% ١٠	% ٥٠	

٤- تكون درجة النجاح الصغرى %٥٠ لكل مادة دراسية .

٥- تقصر معالجات حالات الطلبة الحاصلين على درجة نهائية بين (٤٩-٤٥٪) باستاذ المادة حصراً (دون تدخل من الوزارة أو الجامعة أو الكلية أو القسم المعني) عبر تكليف الطالب بعمل اضافي بحسب الاختصاص (مشروع، تقرير ... الخ) وخلال مدة لا تتجاوز اسبوعاً من تاريخ تبليغ الطالب، على ان لا تتجاوز درجات المعالجة (٥) درجات لجميع المقررات التي رسب بها الطالب.

درجة نهائية بين (٤٥-٤٩٪)

تكليف الطالب بعمل اضافي بحسب الاختصاص (مشروع، تقرير ... الخ)

وخلال مدة لا تتجاوز اسبوعاً من تاريخ تبليغ الطالب

على ان لا تتجاوز درجات المعالجة (٥) درجات لجميع المقررات التي رسب بها الطالب

جامعة الموصل

كلية الزراعة والغابات

شعبة تسجيل الطلبة والتسجيل

دليل الطالب لمسار بولونيا

متطلبات الدوام والامتحانات

رابعاً : متطلبات الدوام والامتحانات

١- يتم تنبيه الطالب تحريريا والكثرونيا عند غيابه بنسبة ٧% من عدد الساعات المقررة للمادة (وبما يعادل الساعات المقررة للمادة في اسبوع دراسي) وينذر انذارا نهائيا عند غيابه ١٤% من عدد الساعات المقررة للمادة (وبما يعادل الساعات المقررة للمادة في اسبوعين دراسيين) بدون عذر رسمي.

٢- لمجلس الكلية/ المعهد رفع نسبة الغياب المسموحة إلى ٢١% من عدد الساعات المقررة للمادة (وبما يعادل الساعات المقررة للمادة في ثلاثة اسابيع دراسية) اذا تقدم الطالب بعذر مشروع.

٣- يعد الطالب راسبا بالغياب في المادة الدراسية اذا تجاوزت غيابه النسبة المحددة في الفقرتين ١ (و) ٢ أنفا ويطالب باعادة دراسة المادة الدراسية دواما وامتحانا.

٤ - يسمح للطالب الراسب بالغياب في بعض المواد الدراسية بإكمال السنة الدراسية واداء الامتحانات في المواد الدراسية الاخرى.

يعد الطالب راسب بالمادة اذا تجاوز ٧% بدون عذرا او ٢١% بعذر

جامعة الموصل

كلية الزراعة والغابات

شعبة تسجيل الطلبة والتسجيل

دليل الطالب لمسار بولونيا

٥- على الطالب التسجيل للمشاركة في الامتحانات النهائية للفصل الدراسي للدروس المسجل عليها والمتضمنة دروس البرنامج الدراسي للفصل الدراسي فضلا عن الدروس المطالب بها من فصول دراسية سابقة دواما وامتحانا.

٦- على الطالب التسجيل للمشاركة في الامتحانات النهائية للدروس التي لم ينجح فيها في محاولة سابقة.

٧- يسمح للطالب المستوفي لنصاب الدوام والحاصل على ما لا يقل عن ٣٥ من درجة التقييم التكويني التسجيل للمشاركة في الامتحانات النهائية وبخلافه يعد راسبا في المادة الدراسية ، وعليه اعادتها دواما وامتحانا في فصل دراسي لاحق.

٨- تحتسب لكل فصل دراسي محاولتان امتحانيتين، ويحق للطالب المشاركة في المحاولة الثانية في حال رسوبه في المحاولة الاولى .

يحق للطالب محاولتان امتحانيتين لكل عام دراسي

٩- للطالب الذي لم يحقق درجة النجاح الصغرى للمادة بعد اداء الامتحانات النهائية بالقيام بمحاولات أخرى في فصول دراسية لاحقة وتحتسب له درجتا التقييم التكويني وامتحان نصف الفصل الدراسي اللتان استوفاهما سابقا.

١٠- على الطالب المشاركة في الامتحانات النهائية وتعد مشاركته في الامتحان شرطا اساسيا لنجاحه وبخلافه يعيد المادة الدراسية دواما وامتحانا حتى لو كان قد استوفى نصاب الدوام واكمل متطلبات التقييم التكويني المشار اليها في الفقرة (٧) أنفا.

جامعة الموصل

كلية الزراعة والغابات

شعبة تسجيل الطلبة والتسجيل

دليل الطالب لمسار بولونيا

١١ - يحق للطالب الذي لم يشارك في المحاولة الاولى من الامتحان النهائي المشاركة في المحاولات اللاحقة مع الاحتفاظ بدرجة التقييم التكويني وامتحان نصف الفصل الدراسي اذا كانت عدم مشاركته بعذر مشروع يقره مجلس الكلية / المعهد.

١٢ - اذا ثبت غش الطالب او محاولته الغش في أي من الامتحانات اليومية او الاسبوعية او الشهرية او نصف الفصل او النهائية يعد راسبا في جميع المواد الدراسية المسجل عليها في الفصل الدراسي و في حال تكرار ذلك يفصل من الكلية/المعهد و يرقن قيده من سجلاتها.

١٣ - يطالب الطالب الراسب بالغش باعادة مواد الفصل الدراسي دواما وامتحانا في المواد المسجل عليها والتي كان مطالبا بادائها دواما وامتحانا.

١٤ - يحق للطالب اداء ٤ محاولات امتحانية للمادة الدراسية الواحدة ضمن الحد الأعلى للفصول الدراسية المحدد وفي حال عدم اجتيازه للمحاولة الرابعة يرقن قيده من سجلات الكلية / المعهد .

١٥ - بإمكان الطالب الدارس ضمن قنوات التعليم المجاني والراسب في اربع محاولات امتحانية التسجيل لمحاولتين اضافيتين لقاء استيفاء اجور تعادل ما يتم استيفائه ضمن قناة التعليم الحكومي الخاص الصباحي للمادة/ المواد الدراسية المطالب بها.

١٦ - بإمكان الطالب الدارس على نفقته (ضمن التعليم الحكومي الخاص الصباحي والدراسة المسائية والتعليم الأهلي) والراسب في اربع محاولات امتحانية التسجيل لمحاولتين اضافيتين لقاء استيفاء اجور المادة/المواد الدراسية المطالب بها الطالب مضافا إليها ٢٥٪.

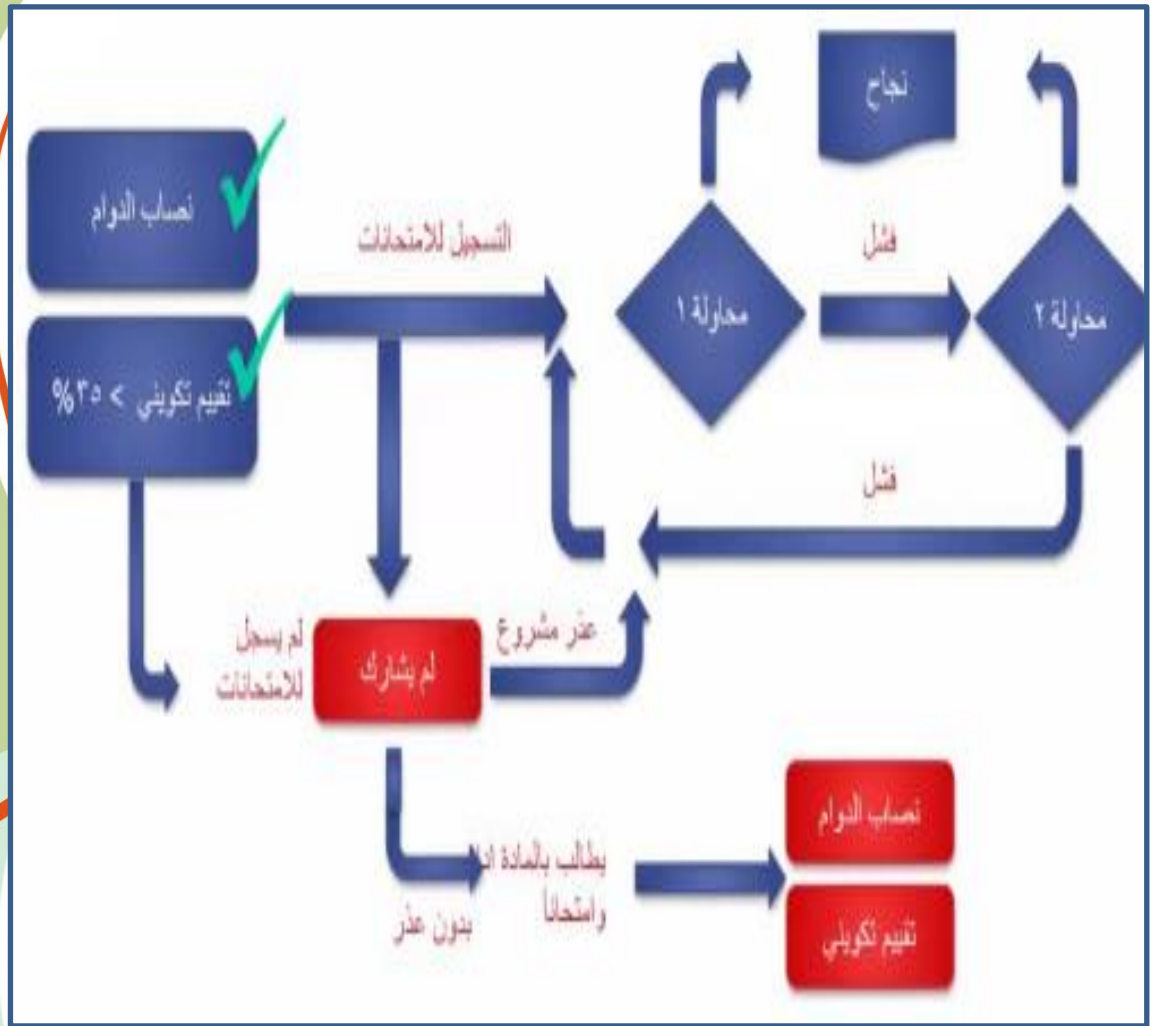
**بعد الحضور والحصول على ٣٥٪ من التقييم التكويني
وحضور الامتحان النهائي (او الغياب بعذر) شرطا لاداء
الامتحان فقط في الفصول اللاحقة**

جامعة الموصل

كلية الزراعة والغابات

شعبة تسجيل الطلبة والتسجيل

دليل الطالب لمسار بولونيا



خامسا : التأجيل

- ١- للطلاب ان يؤجل دراسته لفصل دراسي او فصلين دراسيين لأسباب مشروعة يقتنع بها مجلس الكلية/ المعهد على ان يقدم طلب التأجيل بما لا يقل عن (٣٠) يوما قبل بداية الامتحانات النهائية لفصل الدراسي.
- ٢- لرئيس الجامعة - و بناء على توصية مجلس الكلية/ المعهد - ان يؤجل دراسة الطالب لفصل دراسي ثالث او رابع على ان يقدم طلب التأجيل بما لا يقل عن (٣٠) يوما قبل بداية الامتحانات النهائية.

**التأجيل يكون قبل ٣٠ يوم من بدء الامتحانات
النهائية للفصل الدراسي المسجل عليه الطالب
يسمح للطلاب ما مجموعه ٤ تأجيل للفصول**

جامعة الموصل

كلية الزراعة والغابات

شعبة تسجيل الطلبة والتسجيل

دليل الطالب لمسار بولونيا

النتائج و انتهاء العلاقة و التخرج

سادسا : النتائج الفصلية

١- يجبر كسر الدرجة النهائية للمواد الدراسية إلى أقرب درجة صحيحة.

٢- يتم اعلان النتائج الفصلية للمواد الدراسية على وفق التقديرات ادناه

Grade	Description	الدرجة / الوصف	التقدير
A - Excellent	Outstanding Performance	٩٠-١٠٠	امتياز
B - Very Good	Above average with some errors	٨٠- أقل من ٩٠	جيد جدا
C - Good	Sound work with notable errors	٧٠- أقل من ٨٠	جيد
D - Satisfactory	Fair but with major shortcomings	٦٠- أقل من ٧٠	متوسط
E - Sufficient	Work meets minimum criteria	٥٠- أقل من ٦٠	مقبول
FX - Fail (Conditional pass)	Credit awarded after submitting extra work	٥٠ بعد معالجة حالة الطالب الحاصل على درجة من ٤٥-٩٠ من قبل استاذ المادة	مقبول بقرار
F - Fail	Considerable amount of work required	أقل من ٥٠ (راسب)	ضعيف

جامعة الموصل

كلية الزراعة والغابات

شعبة تسجيل الطلبة والتسجيل

دليل الطالب لمسار بولونيا

سابعا : انتهاء علاقة الطالب بالدراسة

١ - تنتهي علاقة الطالب بالدراسة ويرقن قيده في الحالات الآتية:

أ. عدم تسجيله على البرنامج الدراسي لسنتين متتاليتين.

ب. استنفاده عدد المحاولات المسموح بها .

ت. تجاوزه الحد الأعلى للفصول الدراسية المسموح بها



ثامنا : معدل التخرج

١ - يحسب معدل التخرج (CGPA) للطالب بجمع ناتج ضرب درجة كل مادة دراسية بوزنها من عدد الوحدات ECTS لكل المستويات الدراسية ، ثم يقسم الناتج على عدد الوحدات المطلوبة لكامل برنامج الدراسة الواردة في الفقرة (١) من البند أولا من هذا الفصل و كما هو مبين في المعادلة أدناه:

$$\text{معدل التخرج} = \frac{\text{مجموع ضرب (عدد الوحدات الدراسية} \times \text{درجة المادة)}}{\text{عدد الوحدات الكلية}}$$

جامعة الموصل

كلية الزراعة والغابات

شعبة تسجيل الطلبة والتسجيل

دليل الطالب لمسار بولونيا

٢- لا يجوز جبر كسور الدرجة الى درجة صحيحة بالنسبة للمعدل.

٣- يحسب معدل التخرج للطالب الذي يقبل في صف اعلى من الصف الاول (كالأوائل من خريجي المعاهد المقبولين في مراحل ما فوق الاولى وغيرها) لعدد الوحدات الكلي للمستويات التي درسها بعد قبوله فقط

جامعة الموصل

كلية الزراعة والغابات

شعبة تسجيل الطلبة

دليل مسار بولونيا

جامعة الموصل

كلية الزراعة والغابات

شعبة تسجيل الطلبة والتسجيل

دليل الطالب لمسار بولونيا