

شعبة الديدان المسطحة Phylum Platyhelminthes

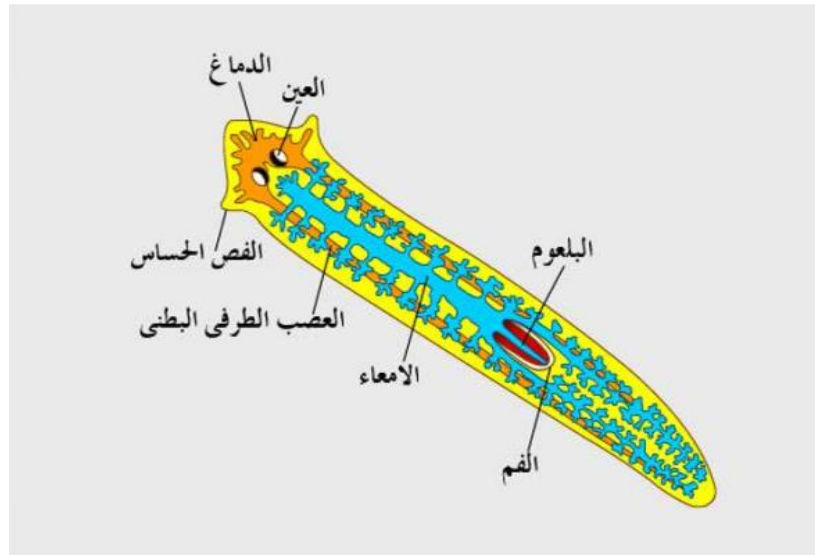
المميزات العامة للشعبة:

- 1- يكون الجسم منضغط من الناحية الظهرية-البطنية ولا يوجد تجويف جسمي.
- 2- تناظرها جانبي و الرأس مميز يحمل اعضاء حس متخصصة.
- 3- اجهزتها التناسلية معقدة وهي خنثية.
- 4- لصنفها الطفيليان المخرمات والشريطيات اضرار واخطار بالانسان والثروة الحيوانية.
- 5- يتألف الجهاز العصبي من زوج من العقد العصبية تعرف بالعقد المنحنية توجد في الجزء الامامي من الجسم وتتصل بزوج الى ثلاث ازواج من الحبال العصبية الطويلة هذا بإضافة الى شبكة عصبية.

تقسيم شعبة الديدان المفلطحة

أ- طائفة التربلاريا Class Turbellaria :

- 1- جميع افرادها حرة المعيشة في المياه العذبة أو المالحة او على اليابسة
 - 2- اجسامها لينة ومغطاه بأهداب تساعد على الحركة
 - 3- غير مقسمة الى قطع.
 - 4- لا تمتلك ممصات او خطاطيف.
- من الامثلة عليها: البلاناريا



ب- طائفة التريمتودا Class Trematoda

- 1- جميع افرادها طفيلية المعيشة
- 2- اجسامها تشبه أوراق الشجر
- 3- اجسامها غير مقسمة الى قطع
- 4- تحتوي على ممصات ولا تحتوي على خطاطيف 5- و لا تحتوي على أهداب

من الامثلة عليها: الدودة الكبدية فاشيولا

ج- طائفة السيستودا Class Cestoda

- 1- جميع افرادها طفيلية المعيشة
- 2- اجسامها شريطية ومقسمة الى قطع
- 3- لا تحتوي على جهاز هضمي
- 4- الرأس مزود دائما بممصات وأحيانا بخطاطيف او بكليهما

من الامثلة عليها: الدودة الشريطية تينيا

المثال الأول:

Kingdom: Animalia

Phylum: Platyhelminthes

Class: Cestoda

Order: Cyclophyllidea

Family: Taeniidae

Genus: Taenia

Species: *T. saginata*

Taenia saginata الدودة البقرية

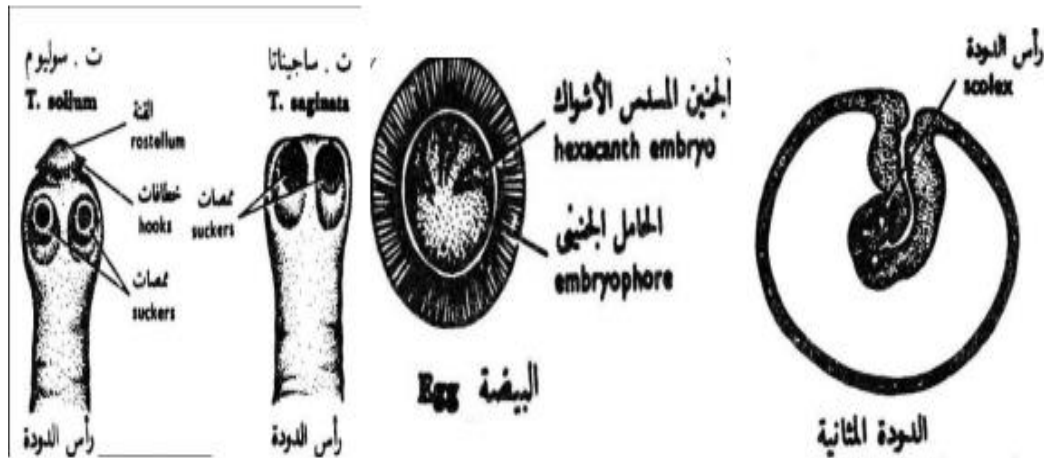
هي طفيلي يصيب كل من البقر والإنسان على حد سواء، فالبقر هي عائل الدودة الوسيط، والإنسان هو عائلها الحقيقي. حيث تتكون الدودة من رأس صغير دبوسي والرأس يكون به 4 ممصات للتثبيت ، ويتراوح طول الدودة من 5 إلى 10 امتار، وتكون مقسمة لقطع متتالية تبدأ بقطع غير ناضجة ثم الناضجة (الحاوية على الاعضاء التناسلية) و ثم القطع الحاملة (تحتوي على الرحم مملوء بالبيض).

تحدث العدوى إذا أكل الإنسان لحم الماشية المحتوي على الحوصلة المثانية بدون طهي اللحم بشكل جيد تحدث الإصابة حيث يخرج رأس الدودة من الحوصلة وتتعلق بالغشاء المخاطي للأمعاء لتنمو إلى دودة بالغة في خلال من 2-3 أشهر، حيث يكتمل نمو الدودة وتخرج القطع الحاملة مع البراز ويظهر البيض في البراز.

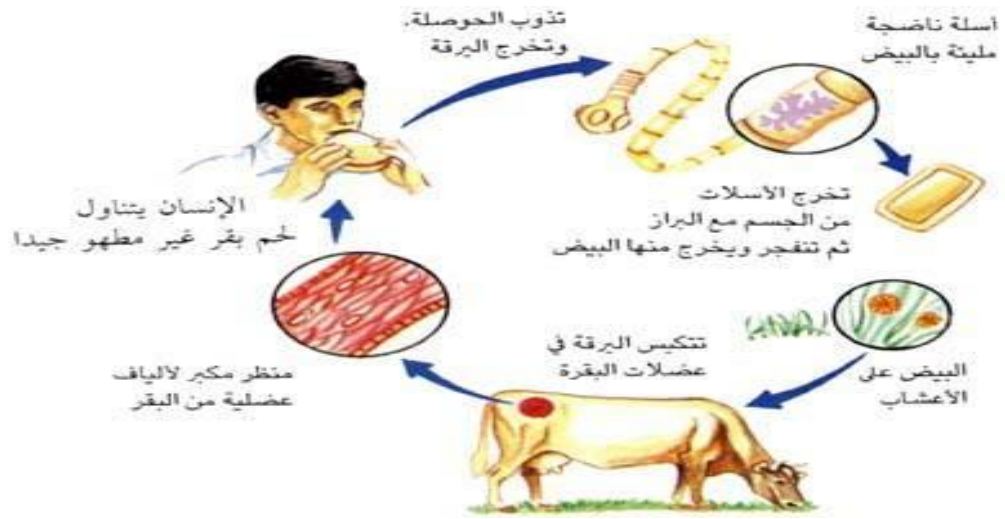
الضرر المرضي:

- 1- إضطرابات معوية على هيئة مغص وإسهال.
- 2- ضعف عام ونقص في الوزن مع الشعور بالجوع.
- 3- قد يحدث انسداد معوي.

يتم الكشف عنها عن طريق وجود البيض في البراز بالإضافة قد تخرج القطعة الحاملة في البراز .



شعبة الديدان المسطحة Platyhelminthes



المثال الثاني:

Kingdom: Animalia
Phylum: Platyhelminthes
Class: Trematoda
Order: Echinostomida
Family: Fasciolidae
Genus: Fasciola
Species: ***Fasciola gigantica***

يصاب الإنسان بالدودة الكبدية الفاشيولا إذا تناول بعض أنواع الخضراوات ، و بشكل خاص الخضراوات الورقية مثل البرجيري و الخس ، و التي قد تكون مصابة بالدودة على شكل السركاريا المتحوصلة ، حيث تصل هذه السركاريا إلى معدة الشخص المصاب و تتمكن من الخروج من حوصلتها عن طريق عصارة المعدة.

تبدأ بعدها السركاريا برحلتها إلى الإثني عشر ثم تنتقل إلى القنوات المرارية وصولاً إلى الكبد لتكمل دورة حياتها وتتحول الى دودة بالغة.

الاعراض المرضية:

- يصاب الإنسان بحمى و آلام في الجانب الأيمن و بعض اعراض القئ و زيادة في التعرق. وفقدان الشهية وبالتالي نقصان في الوزن وفقر الدم بالاضافة الى حدوث اسهال مائي شديد.
- تعيش الدودة البالغة في القنوات المرارية و الكبد لمدة تصل إلى عدة سنوات مسببة انسداد هذه القنوات ، و تضخم الكبد مما يؤدي إلى ظهور العديد من الأعراض الأخرى التي تصاحب الأمراض الكبدية.

