

محاضرة (٧) مادة : القياس والتقويم

لطلبة الصف الرابع / قسم التربية الفنية للعام الدراسي (٢٠٢٣ - ٢٠٢٤)

اعداد : م . د . ندى عبد العزيز صالح

الاختبارات الادائية (العملية)

الاختبار العملي

يعرف : بأنه الاختبار الذي يتطلب استجابة يدوية او استجابة حركية عموما يقوم بها الفرد .

مجالات استخدام الاختبارات العملية

١. برامج التدريب المهني كتعلم الضرب على الالة الكاتبة (الطابعة) واعمال السكرتارية
٢. المدارس الفنية والمهنية كالمدراس الصناعية والتجارية والفنية ، التي تعتمد اساسا على التدريب العملي لاستكمال متطلبات التخرج .
٣. تعليم اللغات التدريب على صوتيات اللغة الموجودة في مختبرات اللغة في المدارس والمعاهد والجامعات .
٤. التحقق من اتقان الطالب للمهارات المرتبطة بالعلوم الطبيعية كالكيمياء والفيزياء والاحياء .
٥. المراكز التعليمية التي تقدم خبرات مباشرة الى المجتمع مثل كليات الطب والهندسة والتمريض ، وكليات التربية والتربية الاساسية والاقسام التربوية كقسم التربية الفنية ومعاهد المعلمين فالطالب يتدرب على مهارة التدريس من خلال مادتي طرائق التدريس و المشاهدة والتطبيق .

انواع الاختبارات العملية

صنفت الاختبارات العملية الى انواع وكما يأتي :-

١. **اختبارات الورقة والقلم :** يختلف هذا النوع من الاختبارات عن اختبارات الورقة والقلم في الاختبارات التحريرية من حيث انها تعطي اهتماما اكبر لتطبيق المعلومات والمهارات في موقف محاكاة ، امثلة على ذلك (الاستخدام الفعلي للأجهزة والادوات ، رسم المنظر الطبيعي ، رسم الابواب وفق اسس المنظور ، رسم تشريح جسم الانسان ، رسم الخرائط ، كتابة الاسم بالخط الكوفي ، تأليف نص مسرحي ، كتابة خطة يومية ، رسم اجزاء لنبات معين) .

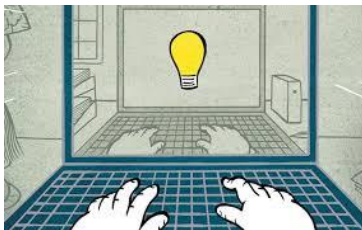
٢. **اختبارات التعرف :** تهدف الى قياس قدرة المتعلم في تعرف خصائص اساسية لأداء معين او تعرف على بعض الاشياء من امثلتها (يطلب من الطالب بيان اسم المعزوفة بعد ان تعزف امامه ، تعرف المتعلم على جنس العمل الفني الذي يعرض امامه كان يكون عمل نحتي ام رسم ام تصميم ، تعرف من قبل المتعلم على اجزاء من الاجهزة او الحكم على اجزاء من الاجهزة ، حكم المتعلم على جودة بعض عينات من اعمال فنية ، تعرف المتعلم على بعض اوراق الشجر او وصف الاشجار التي تنتمي اليها ، تعرف المتعلم على نوع الخط العربي المستخدم في العمل الفني ، تعرف المتعلم على نوع الزخرفة التي وظفت في اللوحة التشكيلية ، تعرف المتعلم على الالوان الاساسية والثانوية عن طريق الاشارة لها عبر وسيلة تعرض امامهم)

٣. **اختبار المحاكاة (تقليد النماذج المصغرة او المجسمات) :** في هذا النوع تصمم الاختبارات العملية لمحاكاة موقف من المواقف الحقيقية بطريقة تمكن المتعلم من القيام بنفس الحركات التي يتطلبها الموقف الحقيقي ولكن تحت ظروف غير حقيقية امثلة ذلك (القيام بحركات التمثيل الصامت خارج نطاق المسرح ، القيام بحركات السباحة خارج الماء ، قيام المتعلم بدور المحامي) واهيانا يستخدم في هذا النوع من الاختبارات اجهزة صممت خصيصا لأغراض تعليمية وتقويمية مثال على ذلك (قيام المتعلم بقيادة السيارة او الطائرة عبر برامج تستخدم بالحاسب الالي لمحاكاة الموقف المطلوب ، قيام المتعلم بتصميم ديكور متحف عبر برامج الحاسوب ، الملاكمة في الهواء امام المرأة ، الالقاء في قاعة المحاضرة ، تقديم دروس التربية الفنية في قاعة المحاضرة وفق متطلبات مادتي طرائق التدريس والمشاهدة والتطبيق ، قيام المتعلم بإجراء عملية جراحية عبر برامج الحاسوب المصممة لذلك)

٤. **اختبارات عينات العمل (اداء المهمات الفعلية) :** الاختبارات من هذا النوع تمثل موقفا حقيقيا لمجال العمل يطلب من المتعلم اداء المهمات المطلوبة للعمل في موقع العمل من امثلة هذ النوع (اختبار المتعلم التمثيل ضمن قاعة المسرح ، واختبار المتعلم قيادة الموقف التعليمي في مدارس التطبيق ، اختبار المتعلم قيادة السيارة الحقيقية في الطريق الخاص بقيادة السيارة ، قيام المتعلم بمشروع يتضمن انتاج قطعة اثاث او تصميم ديكور مكتب ، طباعة خطاب على اجهزة الطباعة)

مزايا الاختبارات العملية :

١. عملية تقويم مباشرة للطالب
٢. توفر للطالب الدور الايجابي في تنفيذ العمل
٣. تفعيل حواس متنوعة (السمع ، النظر ، اللمس ، التذوق)
٤. تفعيل مهارات حركية
٥. تساعد على تحقيق الاهداف الادائية
٦. يتمكن الطالب على القيام بالتقويم الذاتي خلال تنفيذ الطالب للعمل
٧. التغذية الراجعة الفورية للطالب



سلبيات الاختبارات العملية :

١. تحتاج الى مدة طويلة في تطبيقها .
٢. تتأثر بالتقويم الذاتي للمصحح .
٣. تحتاج الى اجهزة ومستلزمات خاصة لتطبيقها قد يتعذر توفيرها في بعض الاحيان .
٤. تحتاج الى مكان مناسب لتطبيقها يتعذر في بعض الاحيان توافره خصوصا مع كثرة اعداد الطلبة وقلة القاعات .

