

مثال عليه لاحظ تقاطع الألوان تعطي الألوان الأساسية في نظام **RGB** والاساسية هنا تعطي الفرعية من **RGB**

النظام التالي **Color Table...** هذا الامر لا يعمل الامع **Indexed color** فعند الضغط عليه تظهر لنا الألوان المكونة للصورة

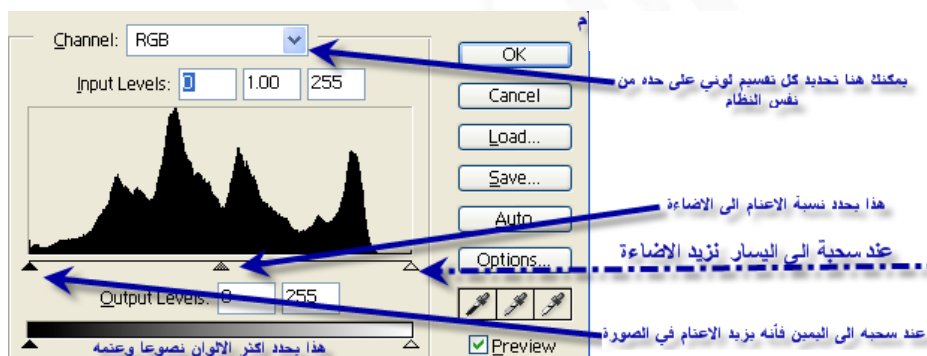
Adjustments

قائمة Image امر

وهو المسؤول عن عمليات ضبط الصورة وبها اوامر فرعية واولها

امر **Levels...** **Ctrl+L** هذا الأمر يتحكم بزيادة او نقصان الإضاءة في الصورة وعن الضغط عليه

تظهر النافذة التالية

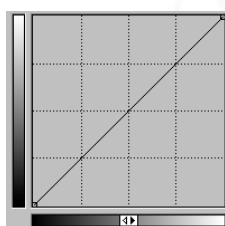


وهو يضبط الألوان بأن يجعلها أكثر الألوان إضاءة الأبيض وأكثرها إعتاما هو **Auto Levels** **Shift+Ctrl+L**

الأسود

يقوم بضبط درجات التباين بشكل تلقائي **Auto Contrast** **Alt+Shift+Ctrl+L**

يقوم بضبط درجات نصوص الألوان بشكل تلقائي **Auto Color** **Shift+Ctrl+B**

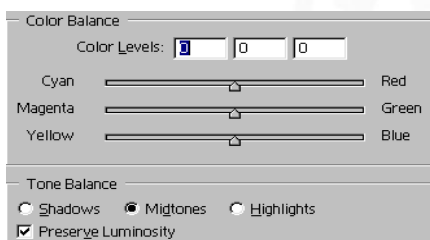


تقريبا نفس **Levels** الا انه يظهر التحكم بشكل **Curves...** **Ctrl+M**

منحنى وهو من الاوامر المستخدمة بكثرة

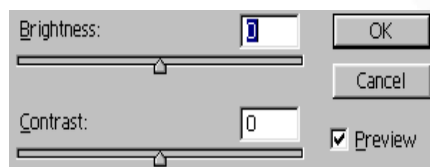
يقوم بالتحكم بالالوان المكونة للنظام اللوني **Color Balance...** **Ctrl+B**

كل على حدى



يقوم هذا الأمر بالتحكم بدرجة الإضاءة **Brightness/Contrast...**

والتباين في الصورة



Hue/Saturation... Ctrl+U وهو متخصص يعمل صورتك على شكل صورة قديمة او بعمل توضيح للصورة اذا كانت صورتك قديمة وتريد تحديث ألوانها اكثر

Desaturate Shift+Ctrl+U وهو يقوم بتحويل الصورة الى درجات الابيض والاسود

Replace Color... وهو يقوم بإحلال لون مكان لون وذلك بتغير صفات هذا اللون

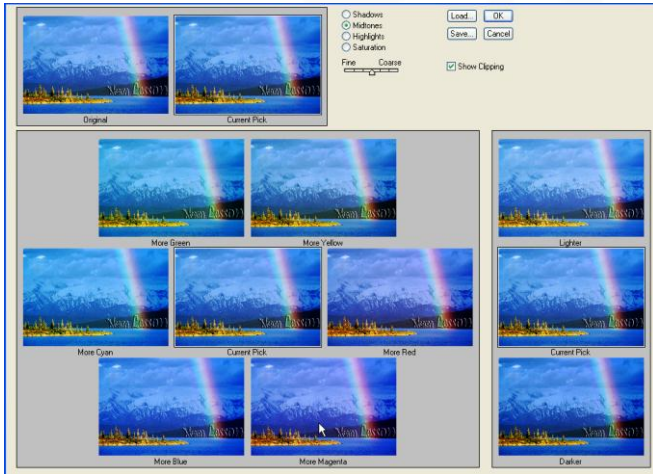
Selective Color... وهو يقوم بالتعديل بالالوان ولكن عن طريق الالوان المكونة للصورة

Channel Mixer... وهو يتحكم بدرجة كل نظام من النظام اللوني

Gradient Map... وهو يحول الصورة الى الالوان المكونة للتدرج اللوني

Invert Ctrl+I يقوم هذا الامر بعكس الالوان فهو يقوم بعمل نيكاتيف للصورة

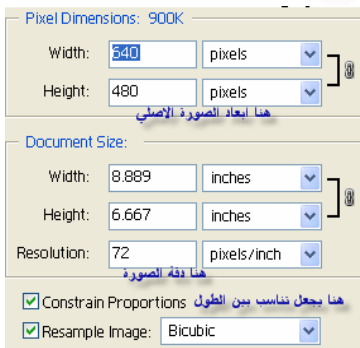
Equalize هذا الامر يقوم بتحويل جميع الدرجات اللونية المتشابه والمتجاورة الى لون واحد



Threshold... يحول الصورة الى ابيض واسود

Posterize... وهو يقوم بتحويل الصورة الى شكل يشبه الرسم الى حد قريب

Variations... يتيح لك هذا الامر التعديل بنسب الالوان بالضغط على كل صورة محده للون معين

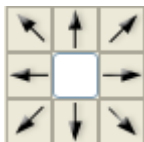
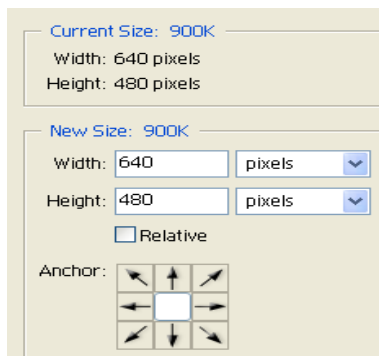


Duplicate... يقوم هذا الامر بعمل نسخة ثانية من الملف للعمل بها دون المساس بالملف الاصلي

Apply Image: يستخدم هذا الأمر لتطبيق قنوات وحيدة أو مركبة على الطبقة المحددة للصورة الأمامية ويستخدم بشكل أساسي لمزج الصور

Image Size... وهو يتيح لك الفرصة للتحكم بأبعاد الصورة وعند الضغط عليه تظهر

لنا نافذة توضح التالي : فلو غيرنا القيمة من 640 الى 400 ومن 480 الى 300 تصبح الصورة اصغر حجما والعكس صحيح



Canvas Size... يعمل هذا الامر بتعديل في مساحة الملف دون المساس بمساحة الصورة وعند الضغط عليه يظهر لنا الصورة التالية وهي تخبرنا بحجم الملف ويوجد خانة لتغيير هذا الحجم

هنا يجعلنا نستطيع ان نحدد مكان الزيادة في الشكل السابق من الوسط الى الكل



اما هذا فهو من الاعلى الى اليمين والاسفل

Rotate Canvas يقوم بعمل دوران للصورة

Crop وهو يقوم بنفس عمل الكروب الذي سبق شرحه في الأدوات ولجعله نشط من امر تحديد نحدد المكان المراد عمل له قص فيعمل قص

Trim... هذا الامر يقوم بحذف المناطق البيضاء من الخلفية الى اول نقطة ملونة اي بمعنى تستطيع من خلاله التحكم بحجم البيكسل من خلال تصميمك ..اي تكون صورتك كما هي ويظهر فقط الشكل الظاهر في مستندك .

Reveal All .: يقوم هذا الأمر بإضافة البيكسل بالعرض والطول على تصميمك بسهولة

Histogram... يوضح هذا الامر توزيع الدرجات اللونية على الصورة

Trap... وهو يقوم بعمل تداخل لحواف الالوان ولكن لا يعمل الا مع نظام **CMYK** وبالضغط عليه تظهر

النافذة التالية **Width:** **pixels** وهي تطالبك بعدد البيكسل المراد عمل التداخل بها بتدرج

من 0-10 فقط .