



المحاضرة الخامسة  
مادة الحاسوب  
قسمي اللغة العربية والكيمياء  
المرحلة الثانية

مدرسة المادة :  
م.م. الحان انور الصفار

## تبويب الصفحة الرئيسية (HOME):

### مجموعة أنماط styles :

من اقوى الأدوات الموجودة في برنامج الورد والتي يبني عليها تصميم المستند فلو كان لدينا مستند ونريد تطبيق تنسيقات معينة عليه كنا في السابق نتجه الى مجموعة خط ونجري الانسيقات ثم ننسخ هذه التنسيقات الى باقي أجزاء المستند لكن هذه العملية بطيئة وتتطلب جهد ووقت .

فللتيسيق باستخدام طريقة الأنماط نحدد النص المراد تنسيقه ثم نختار احدى هذه الأنماط فيتم تطبيق ذلك التنسيق على النص المحدد.

ترتبط هذه الأنماط بالثيمات Themes الموجودة في قائمة Design فكل ثيم له انماطه الخاصة وعند تغيير ثيم معين تتغير قائمة الأنماط في مجموعة home تبعاً لذلك الثيم .

### ابرز الأنماط :

1 Heading عبارة عن نمط لتنسيق العناوين الرئيسية .

2 Heading عبارة عن نمط لتنسيق العناوين الفرعية.

3 Heading عبارة عن نمط لتنسيق النصوص الفرعية .

### تطبيق النمط على النص :

تحديد النص أولاً ثم اختيار النمط المناسب من مجموعة الأنماط.

### تعديل تنسيقات نمط معين :

أولاً: تحديد النص المنسق وفق نمط معين واجراء تعديلات التنسيق من مجموعة خط مثلا او فقرة وأخيرا النقر على اسم النمط بزر الماوس الأيمن واختيار الامر updates فسيتم تعديل تنسيقات ذلك النمط حسب ما غيره المستخدم .

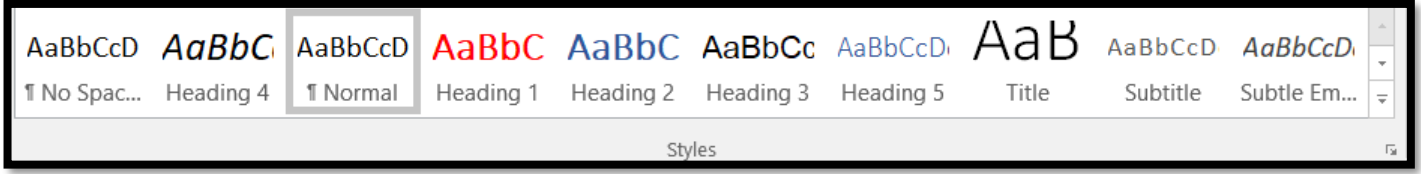
ثانياً : النقر على اسم النمط بزر الماوس الأيمن واختيار الامر modify بعدها تفتح شاشة حوار خاصة بتعديل النمط من ناحية حجم ولون ونمط ولون الخط والخط من التنسيقات الأخرى مع ضرورة الانتباه الى اختيار complex في حال كون النص باللغة العربية واختيار Latin في حال كون النص باللغة الإنكليزية وبعدها النقر على ok . فسيتم التعديل على كل النصوص المنسقة وفق هذا النمط .

بعد استكمال تنسيق المستند وفق الأنماط بلامكان جعل هذه التنسيقات وفق نمط او ستايل خاص بالمستخدم ويظهر في المستندات الجديدة القادمة من خلال الذهاب الى قائمة design واختيار الامر set as default .

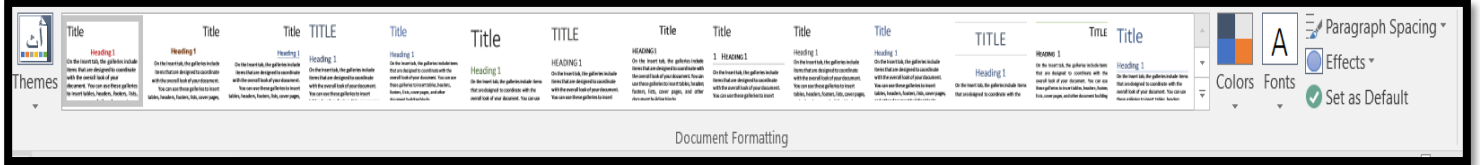
يمكن ان يشارك المستخدم هذا النمط الجديد مع زملائه او طاقم العمل من خلال النقر على قائمة الثيمات من قائمة design واختيار الامر save as بعدها يخزن كقالب يمكن مشاركته وارساله فيما بعد .

## الجانب العملي :

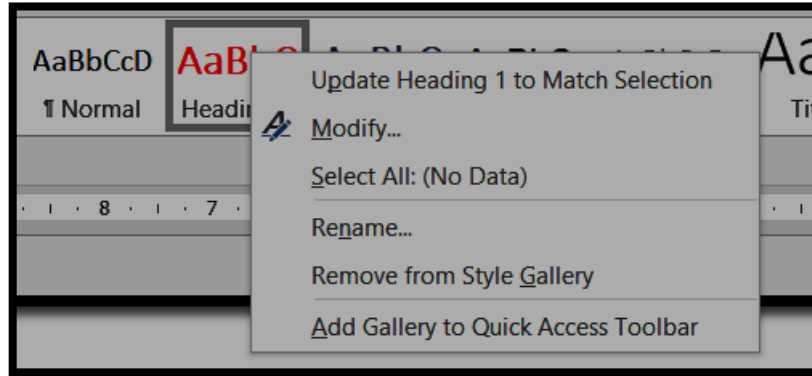
توجد مجموعة أنماط في تبويب home بالشكل الاتي :



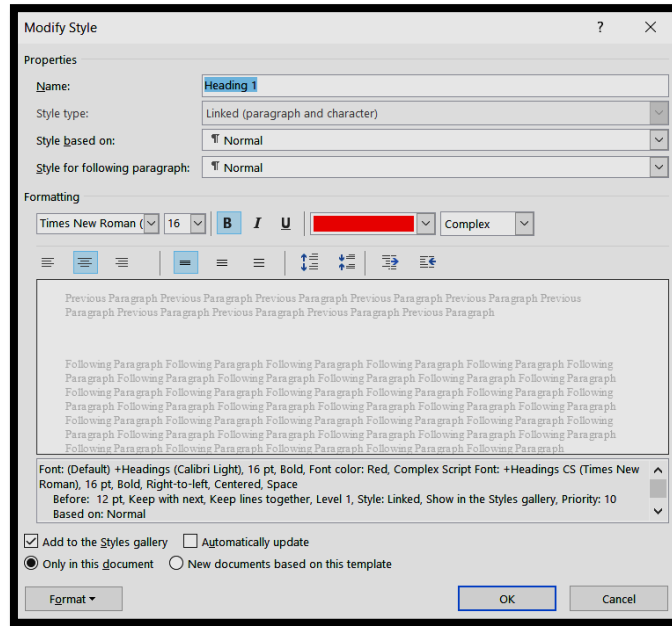
ترتبط بمجموعة design عن طريق الثيمات كما موضح بالشاشة ادناه :



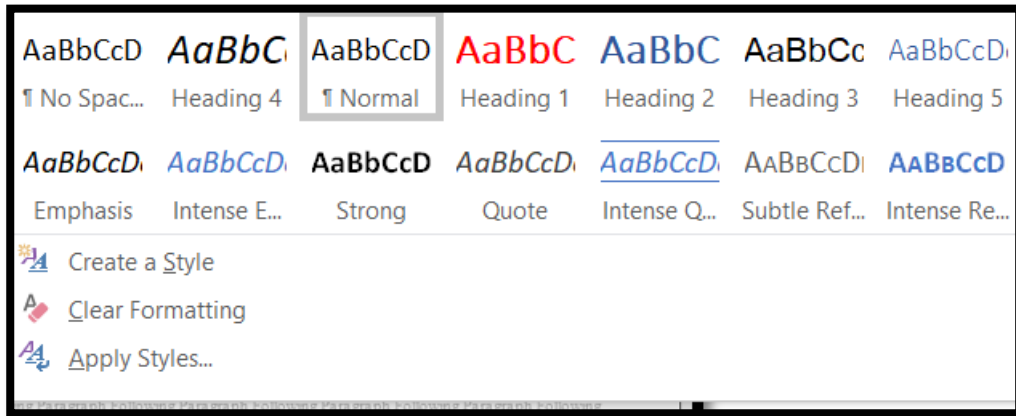
عند التعديل على تنسيقات نمط معين نحدد النص المنسق ضمن ذلك النمط ونجري تنسيقات جديدة على الخط من مجموعة خط او تنسيقات تخص الفقرات بعدها نضغط على اسم النمط بزر الماوس الأيمن ونختار الامر updates.



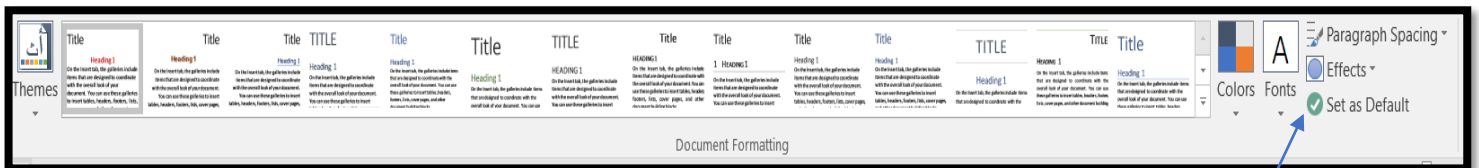
الطريقة الثانية كما تم ذكره أعلاه من خلال النقر على اسم النمط بزر الماوس الأيمن واختيار الامر modify ستظهر شاشة الحوار الاتية يتم من خلالها تعديل التنسيقات.



بعد اجراء كافة التعديلات على الأنماط والوصول الى التنسيق الذي يريتايه المستخدم ممكن خزنها كنمط خاص بالمستخدم من خلال الامر **create a style** من قائمة الأنماط كما موضح بالشاشة ادناه :



لاظهار هذا النمط في المستندات الجديدة القادمة نختار من قائمة تصميم الامر **set as default**



لخزن هذا النمط او القالب ومشاركته مع الزملاء نختار الامر **save as** من قائمة themes

**This Document**

**Title**  
Heading 1  
On the front tab, the gallery includes items that are designed to coordinate with the overall look of your document. You can use these galleries to insert tables, headers, footers, tabs, cover pages.

**Custom**

**Title** **Title**  
Heading 1  
On the front tab, the gallery includes items that are designed to coordinate with the overall look of your document. You can use these galleries to insert tables, headers, footers, tabs, cover pages.

**Built-In**

<b>TITLE</b> Heading 1 On the front tab, the gallery includes items that are designed to coordinate with the overall look of your document. You can use these galleries to insert tables, headers, footers, tabs, cover pages.	<b>Title</b> Heading 1 On the front tab, the gallery includes items that are designed to coordinate with the overall look of your document. You can use these galleries to insert tables, headers, footers, tabs, cover pages.	<b>Title</b> Heading 1 On the front tab, the gallery includes items that are designed to coordinate with the overall look of your document. You can use these galleries to insert tables, headers, footers, tabs, cover pages.	<b>TITLE</b> HEADING 1 On the front tab, the gallery includes items that are designed to coordinate with the overall look of your document. You can use these galleries to insert tables, headers, footers, tabs, cover pages.	<b>Title</b> HEADING 1 On the front tab, the gallery includes items that are designed to coordinate with the overall look of your document. You can use these galleries to insert tables, headers, footers, tabs, cover pages.	<b>Title</b> HEADING 1 On the front tab, the gallery includes items that are designed to coordinate with the overall look of your document. You can use these galleries to insert tables, headers, footers, tabs, cover pages.	<b>Title</b> HEADING 1 On the front tab, the gallery includes items that are designed to coordinate with the overall look of your document. You can use these galleries to insert tables, headers, footers, tabs, cover pages.	<b>Title</b> HEADING 1 On the front tab, the gallery includes items that are designed to coordinate with the overall look of your document. You can use these galleries to insert tables, headers, footers, tabs, cover pages.	<b>TITLE</b> HEADING 1 On the front tab, the gallery includes items that are designed to coordinate with the overall look of your document. You can use these galleries to insert tables, headers, footers, tabs, cover pages.	<b>Title</b> HEADING 1 On the front tab, the gallery includes items that are designed to coordinate with the overall look of your document. You can use these galleries to insert tables, headers, footers, tabs, cover pages.
--	--	--	--	--	--	--	--	--	--

[Reset to the Default Style Set](#)

[Save as a New Style Set...](#)

